

GoniecPolski.nl

www.GoniecPolski.nl

e-mail: redakcja@goniecpolanski.nl

ISSN 2212-8352

NR 197

kwiecień-czerwiec 2020



W NUMERZE

Rektor WUM: okres pracy zdalnej to nie czas na realizację zaległych wizyt lekarskich



STR. 9

Oferty pracy

STR. 4, 6

Ogłoszenia drobne

STR. 6

Karta dodatków

STR. 11-14

Halo TV

STR. 17-22

Pytania do eksperta
- listy Czytelników



redakcja@goniecpolanski.nl

STR. 10

REKLAMA



tablica.nl

Bezpłatny serwis ogłoszeń dla Polaków w Holandii

Extra Zwrot na dziecko – zyskaj nawet 2000 euro!

Wiele osób myśli, że rozliczenie podatku wcale nie jest takie trudne. Wystarczy tylko przepisać odpowiednie kwoty w odpowiednie miejsca, więc po co przepłacać za rozliczenie w profesjonalnym biurze podatkowym?

Prawda jest taka, że trzeba przepisać „odpowiednie kwoty w odpowiednie miejsca”, do tego zastosować odpowiednie ulgi i odliczenia, przyjąć odpowiedni okres premieplicht i wykonać szereg innych działań zmierzających do najkorzystniejszego wykonania rozliczenia. Czy to faktycznie jest

takie proste, jak się niektórym wydaje?

Nikt z nas nie lubi rozliczania się i towarzyszącej temu biurokracji. Jeśli pojawia się możliwość, że ktoś zrobi to za nas, chętnie skorzystamy z okazji. Podatnicy wybierający tanie rozliczenia, przygotowywane przez przypadkowe osoby, które nie posiadają odpowiedniej wiedzy i doświadczenia, mogą wiele stracić.

Powinniśmy wiedzieć, że nie da się przygotować poprawnej deklaracji podatkowej bez pełnej wiedzy na temat sytuacji finansowej i życiowej osoby rozliczanej. Jeśli ktoś wykonuje Twoje rozliczenie w 5 minut, tylko i wyłącznie na podstawie jaaropgaafu, to mo-

DOKOŃCZENIE NA STR. 2



FOT. FREEIMAGES.COM / VIVIANE STONOGA

Reklama



ROZLICZENIA Z PODATKU * DOFINANSOWANIA Z BELASTINGDIENST
ZASIŁKI RODZINNE * ZASIŁKI DLA BEZROBOTNYCH

Spotkajmy się u Ciebie lub odwiedź nasze biura
w Hadze, Tilburgu lub Apeldoornie.

0031 617 650 776 0031 623 338 603 0031 622 214 013

www.rozliczcie.pl



DOKOŃCZENIE ZE STR. 1

żesz być pewny, że Twoje rozliczenie nie jest zrobione poprawnie. Profesjonalna kancelaria zada Ci wiele pytań, poprosi o dodatkowe dokumenty, więc czas przygotowania deklaracji może, a nawet powinien być dłuższy. To wszystko po to, by rozliczenie zostało wykonane możliwie najkorzystniej.

„Ale jak to? Przecież zawsze tak robię i za każdym razem otrzymuję decyzję podatkową i pieniądze, więc co niby jest nie tak?”. Poniżej prezentujemy kilka przykładów najczęściej popełnianych błędów przy rozliczeniach.

Ulgi i odliczenia

Korzystając z usług niedoświadczonych biur, trzeba liczyć się z faktem, że rozliczenie

będzie wykonane niekorzystnie. Jeżeli Twój księgowy nie pyta się o sytuację życiową, majątkową, rodzinną i finansową, to nie może wiedzieć, jakie ulgi i odliczenia ma zastosować. Może się również okazać, że tych pytań celowo nie zadaje, ponieważ nie zna warunków i przepisów, które określają, w jaki sposób można dane korzyści uwzględnić. Jak widać wybór

biura podatkowego ma ogromne znaczenie. Sprawdź ulgi podatkowe oraz odliczenia podatkowe na rok 2020 na kolejnych stronach.

Extra Zwrot na dziecko

Pozostając w temacie ulgi i odliczeń, być może niektórzy z Was spotkali się z określeniem Extra Zwrotu, przeglądając oferty biur

podatkowych. Zapewne zastanawialiście się, czym tak naprawdę jest Extra Zwrot. Czy to kolejny chwyt marketingowy? Otóż nie. Extra Zwrot na dziecko to nic innego, jak korekta zeznania podatkowego z Holandii złożonego w poprzednich latach, opierająca się na nowej interpretacji przepisów w porozumieniu z niderlandzkim urzędem skarbowym. Osoby, które w przeszłości nie skorzystały z ulgi na dziecko, dzięki usłudze Extra Zwrotu mają szansę na odzyskanie znacznej sumy pieniędzy. Warto podkreślić, że jedynie profesjonalne biura wykonują takie usługi, ponieważ wymaga to odpowiedniej wiedzy i umiejętności wykorzystania przepisów prawa podatkowego. Korzystając z usług przypadkowego biura, nie ma co liczyć na dodatkowy zwrot.

Okres pracy

Od 2013 roku podatnicy niezameldowani w Holandii muszą podawać okresy zatrudnienia w rozliczeniu. Brak podania okresów pracy na deklaracji podatkowej, skutkuje tym, że urząd, wydając decyzję wstępną, przyjmie pełny rok pracy, a co za tym idzie naliczona będzie wyższa ulga. Niestety niektórzy „księgowi” podają zawyżone okresy pracy, tak by wynik rozliczenia był zadowalający dla klienta. Jest to jednak złudne, gdyż urząd Belastingdienst w większości przypadków kontroluje podany okres i w decyzji końcowej może zażądać zwrotu całości lub części przyznanej kwoty. Taka sytuacja może się wydarzyć nawet do 3 lat wstecz. Wtedy, zwykle, nie pamięta się kto wykonał

deklarację, ani tym bardziej czy rozliczenie zostało zrobione na słowo honoru, czy według danych podanych na formularzu. Na domiar złego, za zwrot nienależnie pobranego podatku wraz z odsetkami, odpowiada tylko i wyłącznie podatnik, a nie osoba, która rozliczenie wykonała.

Podatnik kwalifikowany

Aby skorzystać ze wszystkich ulg i odliczeń przysługujących mieszkańcom Holandii, należy spełnić tzw. regułę 90 procent. Aby udowodnić przed urzędem Belastingdienst, że jest się podatnikiem kwalifikowanym, należy dostarczyć zaświadczenie o dochodach, podpisane przez właściwy urząd skarbowy w Polsce. Aby zdobyć takie zaświadczenie należy rozliczyć się z podatku również w Polsce. Łatwiej zatem powiedzieć „księgowemu”, że nie masz na to czasu. Czy jest możliwe rozliczenie bez „tego papierka”? Oczywiście, że tak! Tylko czy ktoś Ci uświadomił, że możesz stracić od kilkuset do kilku tysięcy euro?

Druk do rozliczenia

W ostatnich latach zarówno Belastingdienst jak i komercyjne firmy proponują aplikacje do samodzielnego rozliczenia się. Problem w tym, że aplikacja zezwala na wykonanie rozliczenia jedynie na formularzu P, a w Holandii deklarację składa się na jednym z druków: C, M, P, T, TJ. Wybór odpowiedniego druku zależy od

rodzaju wykonywanej pracy, a także sytuacji życiowej podatnika, zatem należy posiadać odpowiednią wiedzę na ten temat. Co się stanie, jeśli wybierzesz zły druk? Twoje rozliczenie trafi do kosza i raczej nie doczekasz się zwrotu z podatku.

Potwierdzenie konta w urzędzie

Od wielu lat nie ma już możliwości podawania rachunku bankowego w rozliczeniu. W celu podniesienia bezpieczeństwa podatników, konto można zweryfikować jedynie za pomocą specjalnego formularza lub listu, załączając odpowiednie dokumenty. Niektóre biura podatkowe traktują weryfikację rachunku bankowego jako oddzielną usługę lub zrzucają tę odpowiedzialność na klienta. Zapytaj księgowego czy potwierdzenie konta jest w cenie rozliczenia, żeby nie okazało się, że stracisz czas i pieniądze.

Jeżeli po przeczytaniu tego artykułu masz wątpliwości co do sposobu wykonania deklaracji podatkowych za poprzednie lata, rozważ zmianę dotychczasowego biura. W wyborze odpowiedniej kancelarii nie sugeruj się wyłącznie ceną usługi. Możesz zaoszczędzić dzisiaj, ale dużo więcej stracisz w przyszłości.

(RED.)

ARTYKUŁ POWSTAŁ PRZY
WSPÓŁPRACY
Z KANCELARIĄ PODATKOWĄ
MGR ANNA KŁOSOWSKA
WWW.ROZLICZSIE.PL

Extra Zwrot na dziecko – zyskaj nawet 2000 euro!



FOT. FREEIMAGES.COM / DENNIS BOS

Reklama

*Zamieść swoje ogłoszenie
bezpłatnie na naszej stronie*

*lub wyślij sms z treścią ogłoszenia na numer
0031 (0) 686 127 604 , a my zrobimy to za Ciebie*

www.GoniecPolski.nl

Jeśli masz jakieś pytania lub potrzebujesz pomocy w tym zakresie zapraszamy do wysłania e-maili na adres redakcja@goniecpolanski.nl. Odpowiedzi udzielimy na łamach gazety.



FOT. FREEIMAGES.COM / STARLIGHT

Luksusowe wczasy w Kołobrzegu



Apartamenty Polanki Park to miejsce **przyjazne rodzinom z dziećmi**. Najmłodsi mogą spędzić czas na **placach zabaw, w bawialni** i oczywiście na **basenie**.

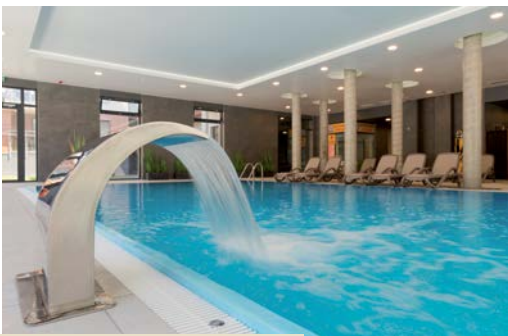


Zarezerwuj już dziś!

www.polankipark.com
info@polankipark.com
www.facebook.com/polankipark
 +48 508 502 313



Obiekt dysponuje własną **strefą basenową**, na którą składają się: **basen, kryty i zewnętrzny, jacuzzi oraz sauna**. Depelnieniem strefy relaksu jest **taras słoneczny z leżakami**.



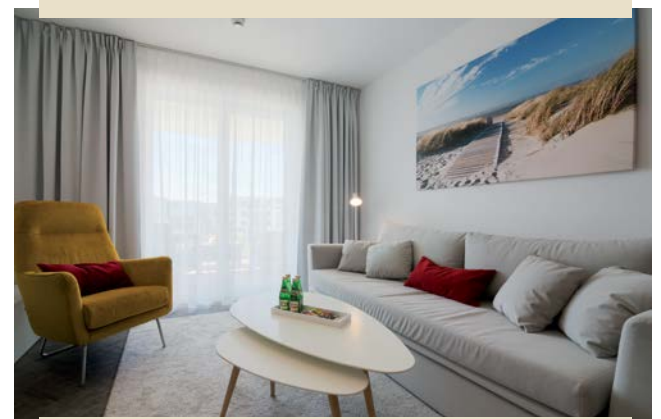
Spędź czas w najpiękniejszym zakątku nad **polskim morzem**.

Apartamentowiec Polanki Park znajduje się w dzielnicy uzdrowskiej Kołobrzegu **zaledwie 300 m od morza z piękną i piaszczystą plażą**. W swojej ofercie posiada luksusowo urządzone apartamenty.

W naszych apartamentach połączyliśmy **przestrzeń, komfort i luksus**, zapewniając naszym gościom pełne wyposażenie na najwyższym poziomie.

Niebanalne wnętrza sprawiają, że każdy gość poczuje się tu swobodnie - bo przecież tak istotne jest, by wszędzie czuć się jak w domu.

Przestrzeń i komfort



Odpuść w Kołobrzegu

Każdy apartament posiada **własny taras** idealny by odpocząć na powietrzu bogatym w jod. Na terenie kompleksu znajduje się **restauracja i wypożyczalnia rowerów**.



PRACA

Order picker. Dla naszego klienta poszukujemy osób do zbierania zamówień na magazynie firmy Lidl. Pracownik będzie komunikował się w języku angielskim w trakcie wykonywania obowiązków i zadań w pracy. Magazyny mają hale ciepłą, zimną oraz mroźną w których pracuje się od poniedziałku do piątku, czasem w weekendy. Zadania: Zbieranie zamówień, Komunikacja z zespołem, Samodzielne myślenie. Wymagania: Znajomość języka angielskiego w stopniu B1 (konieczna), Wykształcenie śred-

nie, Kultura osobista, Prawo jazdy kat. B i własny transport mile widziane. Oferujemy: Stawka 12.15 euro brutto, Dodatek ADV, Dodatki zmianowe, funkcyjne, Pewne godziny pracy, Stala umowa o prace, Szkolenia, Rozwój i pomoc w pracy. Zainteresowane osoby prosimy o przesłanie CV i list motywacyjny w języku angielskim lub niderlandzkim na adres e-mail job@abeos.nl, w tytule wiadomości proszę wpisać LD/HEE.

Pracownik produkcji. Agencja Pracy TPM poszuku-

je ludzi do pracy w Holandii. W skład oferty wchodzi następujące prace: prace produkcyjne w firmie zajmującej się produkcją kielbas, szaszłyków i wędlin - pakowanie i sortowanie produktów na taśmie (Best). Agencja Pracy TPM oferuje: zakwaterowanie, ubezpieczenie zdrowotne, transport na terenie Holandii, opiekę polskiego koordynatora, cotygodniowe wypłaty na konto, możliwość pracy długoterminowej, legalną pracę zgodną z holenderskim Układem Zbiorowym Pracy (zwanym CAO), stawki godzinowe

od 9.94 do 10.60 euro brutto/h. Charakter pracy: praca od marca 2020. Osoby zainteresowane prosimy o przesłanie CV z dopiskiem PRODUKCJA na adres: info@theprecmatch.pl LUB info@tpmwork.com LUB wypełnienie formularza kontaktowego tpmwork.com/#formularz (Certyfikat nr 2318). Kontakt telefoniczny możliwy jest w godzinach urzędowania biura pod numerem (+48)61 820 55 50. Prosimy o zawarcie w aplikacji zgody o następującej treści: Wyrażam zgodę na przetwarzanie danych osobowych za-

wartych w mojej aplikacji przez The Perfect Match Sp. z o.o., 62-080 Tarnowo Podgórne ulica Zbigniewa Romaszewskiego 27, na potrzeby przeprowadzenia procesu rekrutacji. Zastrzegamy sobie prawo rozmowy z wybranymi kandydatami. www.tpmwork.com/.

POMOC KUCHENNA. Wynagrodzenie: od 10,20 brutto do 12,50 euro brutto za godzinę (uzależnione od stanowiska). Wymagania: Dobra znajomość języka angielskiego min B1, Gwarantowane 40h w tygodniu, Możliwość nadgodzin, Doświadczenia, prawo jazdy. Lokalizacja: region Zeeland (Vrouwenpolder, Middelburg, Goes, Vlissingen) i inne lokalizacje. Zakwaterowanie: bardzo dobre warunki koszt od 75 do 100 euro /tydzień. Ubezpieczenie: 25 euro na tydzień. Jeżeli zainteresowała Cię oferta, zapraszam do aplikacji na wybrane stanowisko! Poprzez email: adrian@karierawholandii.pl lub telefon +48 600 134 877. Zastrzegamy sobie kontakt z wybranymi kandydatami.

Pracownik Działu Administracji.

Almen. Poszukujemy osoby, która chciałaby pracować w Administracji firmy Abeos. Praca polega na obsłudze telefonicznej pracowników, udzielaniu odpowiedzi na zapytania e-mailowe, prowadzeniu dokumentacji pracowników oraz kontrola nad sprawnym prowadzeniem działu administracji. Zadania: prowadzenie dokumentacji biura, przygotowanie umów i dokumentów, udzielanie odpowiedzi na zapytania e-mailowe, asysta oraz pomoc w rozwiązywaniu problemów pracowników, obsługa telefoniczna pracowników. Oferujemy: prace od poniedziałku do piątku, od godziny 8 do 17, stała umowa o prace. Wymagania: znajomość języka angielskiego w stopniu B2 (konieczna), wykształcenie średnie (mile widziane kierunek administracji), prawo jazdy kat. B, mile widziana znajomość języka niderlandzkiego. Zainteresowane osoby prosimy o przesłanie CV i list motywacyjny w języku angielskim lub niderlandzkim na adres e-mail job@abeos.nl, w tytule wiadomości proszę wpisać INT/ADM.

Mycie i konserwacja maszyn.

Dla jednego z naszych klientów szukamy stałych pracowników na stanowisko: PRACOWNIK FIZYCZNY (mycie i konserwacja maszyn). Miejsce pracy: Veldhoven / Noord-Brabant. Do Twoich zadań należeć będzie: Zewnętrzna i wewnętrzna pielęgnacja maszyn takich jak:

(koparki, ładowarki, dźwigi, ciągniki rolnicze itp.) wg ustalonych standardów, Dbanie o powierzony sprzęt, Praca na zewnątrz. Czego oczekujemy od Ciebie: Lubisz pracować w zespole, Jesteś elastyczny i dokładny, Przyczyniasz się do miłej atmosfery, Znajomość języka angielskiego lub niemieckiego w stopniu komunikatywnym, Gotowość do podjęcia pracy od zaraz, Własne zakwaterowanie mile widziane, Ważne Prawo Jazdy kat. B, Własny środek transportu. Czego możesz od nas oczekiwać: Praca na pełen etat, Dni robocze od poniedziałku do piątku, Wynagrodzenie wypłacane w euro, Dla chętnych możliwość pracy w godzinach nadliczbowych, Umowa holenderska w języku polskim, Stawka 10.00 - 11.00/h, Dodatek wakacyjny, Premia 8 procent po przepracowanym roku, Praca od 8.00 - 17.00 od poniedziałku do piątku, Możliwość rozwoju, Wdrożenie w zadania. Jeśli szukasz stałej pracy w firmie dynamicznie rozwijającej swój biznes, dołącz do nas! PRACUJ Z LIDEREM RYNKU! Jesteś zainteresowany? Nie czekaj, Aplikuj już dziś! Prześlij CV, e-mail: jola@multiworknederland.hub.pl Masz pytania? Zadzwoń! +31686 476 401 Kontakt telefoniczny poniedziałek, wtorek, czwartek od 9.00 - 16.00.

KUCHARZ.

Wynagrodzenie: od 10,20 brutto do 12,50 euro brutto za godzinę (uzależnione od stanowiska). Wymagania: Dobra znajomość języka angielskiego min B1, Gwarantowane 40h w tygodniu, Możliwość nadgodzin, Doświadczenia, prawo jazdy. Lokalizacja: region Zeeland (Vrouwenpolder, Middelburg, Goes, Vlissingen) i inne lokalizacje. Zakwaterowanie: bardzo dobre warunki koszt od 75 do 100 euro /tydzień. Ubezpieczenie: 25 euro na tydzień. Jeżeli zainteresowała Cię oferta, zapraszam do aplikacji na wybrane stanowisko! Poprzez email: adrian@karierawholandii.pl lub telefon +48 600 134 877. Zastrzegamy sobie kontakt z wybranymi kandydatami.

Pracownik produkcji.

Agencja Pracy TPM poszukuje ludzi do pracy w Holandii. W skład oferty wchodzi następujące prace: prace produkcyjne w firmie zajmującej się produkcją pizzy (Deurne). Agencja Pracy TPM oferuje: zakwaterowanie, ubezpieczenie zdrowotne, transport na terenie Holandii, opiekę polskiego koordynatora, cotygodniowe wypłaty na konto, możliwość pracy długoterminowej, legalną pracę zgodną z holenderskim Układem Zbiorowym Pracy (zwanym CAO), stawki godzinowe od 9.94 do 10.60 euro brutto/h. Charakter pracy: praca od marca 2020. Osoby zainteresowane prosimy o przesłanie CV z dopiskiem

CIĄG DALSZY NA STR. 6

Reklama



**NIE TRĄĆ, ROZLICZ SIĘ!
MOŻESZ ODZYSKAĆ
NAWET 600 €**

**NIE PLANOWAŁEŚ
ROZLICZAĆ SIĘ, BO W
POPRZEDNICH LATACH
WYCHODZIŁEŚ NA
ZERO? BŁĄD! MOŻESZ
STRACIĆ NAWET 600 €**

**JEŻELI W 2019 ROKU PRACOWAŁEŚ TYLKO W HOLANDII, TO
PO ZŁOŻENIU DEKLARACJI PODATKOWEJ OTRZYMASZ ZWROT
NADPŁACONYCH ZALICZEK.**

**OD 2019 ROKU PRACODAWCA
MIESIĄC W MIESIĄC ODPROWADZA
DO URZĘDU SKARBOWEGO O OK. 50 €
WIĘCEJ Z TWOJEJ WYPŁATY NIŻ
DOTYCHCZAS, TYTUŁEM ZALICZEK NA
PODATEK DOCHODOWY.**

**CZY TO OZNACZANA, ŻE KWOTY TE
STRACIŁEŚ BEZPOWROTNIEM? NIE!**



**DOWIEDZ SIĘ WIĘCEJ NA
WWW.ROZLICZSIE.PL**

S&M AUTOREPARATIES



Warsztat samochodowy wyposażony jest w profesjonalne narzędzia diagnostyczne. Świadczymy pełen zakres usług i napraw związanych z obsługą samochodów osobowych oraz dostawczych, w tym także naprawy powypadkowe:

- olejów silnikowych i przekładniowych,
- wymiana filtrów,
- pasków rozrządu,
- tarcz i klocków hamulcowych,
- płynu hamulcowego,
- elementów zawieszenia wahacze, sworznie, amortyzatory, sprężyny,
- elementów układów kierowniczych drążki, końcówki drążków,
- naprawa zawiesznień,
- wymiana sprzęgieł i silników,
- naprawa i wymiana układu wydechowego,
- wymiana szyb,
- wymiana i sprzedaż opon,
- wulkanizacja,
- auto laweta,
- apk,
- klimatyzacja, nabijanie, odgrzybianie,
- pomoc przy zakupie auta,
- kosmetyka aut, itp.

S&M Autoreparaties
Grote Waard 5,
2675BX Honselersdijk

Tel. 0644969362
E-mail: info@smautoreparaties.nl
http://smautoreparaties.nl
KvK 27307053



Bezpłatny serwis ogłoszeń dla Polaków w Holandii



tablica.nl

**Wejdź, zarejestruj się i
dodawaj BEZPŁATNIE
swoje ogłoszenia**

PRACA

CIĄG DALSZY ZE STR. 4

PRODUKCJA na adres: info@theperfectmatch.pl LUB info@tpmwork.com LUB wypełnienie formularza kontaktowego tpmwork.com/#formularz (Certyfikat nr 2318). Kontakt telefoniczny możliwy jest w godzinach urzędowania biura pod numerem (+48)61 820 55 50. Prosimy o zawarcie w aplikacji zgody o następującej treści: Wyrażam zgodę na prze-

tworzenie danych osobowych zawartych w mojej aplikacji przez The Perfect Match Sp. z o.o., 62-080 Tarnowo Podgórne ulica Zbigniewa Romaszewskiego 27, na potrzeby przeprowadzenia procesu rekrutacji. Zastrzegamy sobie prawo rozmowy z wybranymi kandydatami. www.tpmwork.com/.

KUCHARZ BUFETOWY. Wynagrodzenie: od 10,20 brutto do 12,50 euro brutto za godzinę (uzależnione od sta-

nowiska). Wymagania: Dobra znajomość języka angielskiego min B1, Gwarantowane 40h w tygodniu, Możliwość nadgodzin, Doświadczenia, Prawo jazdy. Lokalizacja: region Zeeland (Vrouwenpolder, Middelburg, Goes, Vlissingen) i inne lokalizacje. Zakwaterowanie: bardzo dobre warunki koszt od 75 do 100 euro /tydzień. Ubezpieczenie: 25 euro na tydzień. Jeżeli zainteresowała Cię oferta, zapraszam do aplikacji na wybra-

ne stanowisko! Poprzez email: adrian@karierawholandii.pl lub telefon +48 600 134 877. Zastrzegamy sobie kontakt z wybranymi kandydatami.

Dekarz. Praca w Holandii. OCZEKIWANIA: min. 3-letnie doświadczenie w zawodzie, min. komunikatywna znajomość j. niemieckiego lub holenderskiego, prawo jazdy kat. B i własny samochód mile widziane, gotowość do podjęcia pracy za granicą.

Oferujemy: atrakcyjne wynagrodzenie, bezpłatne zakwaterowanie, holenderska umowa o pracę, ubezpieczenie zdrowotne. Zainteresowanych Kandydatów prosimy o przesłanie aplikacji (CV) drogą mailową na adres: joanna@worxx.nl, tel. 0031 623205972 Joanna.

Pracownik produkcji. RECYKLING. Multi Work Nederland Biuro Pośrednictwa Pracy, Veghel, Noord Brabant, NEDERLAND. Czy masz powinowactwo z recyklingiem, czy dobrze radzisz sobie z wózkiem widłowym i czy chciał(a)byś pracować Veghel? Jeśli tak, to ta funkcja jest dla Ciebie! Szukamy wszechstronnego pracownika produkcji. Zajmujesz się rozładowaniem, sortowaniem i przetwarzaniem różnych strumieni odpadów, które są dostarczane przez linie sortujące, zgodnie z ustalonymi instrukcjami i procedurami. Prowadzisz także różne czynności, takie jak belowanie, rozdrabnianie, obsługa maszyn itp. Wymagania: Doświadczenie na wózku widłowym, Znajomość języka angielskiego lub niemieckiego w stopniu komunikatywnym, Dostępność w pełnym wymiarze czasu, Prawo jazdy kat. B, Własne zakwaterowanie, Własny środek transportu. Oferujemy: Dobra oraz zróżnicowana atmosfera pracy, Stawka godzinowa 10.00-11.00 euro/h, Wynagrodzenie wypłacane w euro, Umowa w języku polskim, Praca u renomowanego pracodawcy, Perspektywa stałego zatrudnienia. Jesteś zainteresowana/y tym wakatem? Prosimy o przesłanie CV/ jola@mul-

tiworknederland.hub.pl Masz pytania? Zadzwoń! +31 686 476 401(kontakt telefoniczny poniedziałek, wtorek, czwartek; godz.09.00 - 16.00).

Pracownik produkcji. Agencja Pracy TPM poszukuje ludzi do pracy w Holandii. W skład oferty wchodzi następujące prace: prace produkcyjne w firmie zajmującej się produkcją ziół i przypraw (Deurne). Agencja Pracy TPM oferuje: zakwaterowanie, ubezpieczenie zdrowotne, transport na terenie Holandii, opiekę polskiego koordynatora, cotygodniowe wypłaty na konto, możliwość pracy długoterminowej, legalną pracę zgodną z holenderskim Układem Zbiorowym Pracy (zwanym CAO), stawki godzinowe od 9.94 do 10.60 euro brutto/h. Charakter pracy: praca od marca 2020. Osoby zainteresowane prosimy o przesłanie CV z dopiskiem PRODUKCJA na adres: info@theperfectmatch.pl LUB info@tpmwork.com LUB wypełnienie formularza kontaktowego tpmwork.com/#formularz (Certyfikat nr 2318). Kontakt telefoniczny możliwy jest w godzinach urzędowania biura pod numerem (+48)61 820 55 50. Prosimy o zawarcie w aplikacji zgody o następującej treści: Wyrażam zgodę na przetwarzanie danych osobowych zawartych w mojej aplikacji przez The Perfect Match Sp. z o.o., 62-080 Tarnowo Podgórne ulica Zbigniewa Romaszewskiego 27, na potrzeby przeprowadzenia procesu rekrutacji. Zastrzegamy sobie prawo rozmowy z wybranymi kandydatami. www.tpmwork.com/.

Reklama



SENIOR VIP

Prześlij nam
swoje CV
cv@seniorvip.pl

Szukasz pracy?

Zostań Opiekunem Osoby Starszej

Oferujemy:

- pracę na terenie Niemiec
- legalne zatrudnienie
- wsparcie koordynatora
- zakwaterowanie i wyżywienie
- atrakcyjne wynagrodzenie
- naukę języka niemieckiego

Oczekujemy:

- miłego i ciepłego usposobienia
- cierpliwości do osób starszych
- znajomości języka niemieckiego w stopniu komunikatywnym
- gotowości wyjazdu do Niemiec na co najmniej 2 miesiące

seniorvip.pl



222 478 110



222 478 114

OGŁOSZENIA DROBNE

Zdrowie i uroda: Fizjoterapia Trening Korekcja Postawy. Fachowa rehabilitacja. Jeżeli doskwiera Ci uczucie bólu i dyskomfortu, Jesteś przemęczony, obolały, nie możesz normalnie funkcjonować, rozwiązanie może być łatwiejsze niż Ci się wydaje. Informacja: 0 626 621 486

Transport - oferuję: !!! U W A G A !!! Busy do Polski / Busy do Holandii z DVD już od 70 EURO !!! Przewóz osób Holandia - Niemcy - Polska. Przejazd komfortowym busem już od 70 EUR* (300 Zł*). Codzienne wyjazdy w obie strony!!! Busy z DVD i nagłośnieniem kina domowego! Firma LUXADA oferuje Państwu: licencjonowany przewóz osób; jeździmy na trasie: Polska - Niemcy, Polska - Holandia, Holandia - Polska, Niemcy - Polska, codzienne wyjazdy; odbiór z miejsca za-

miestkania i dowóz pod wskazany adres; wysoki komfort oraz bezpieczeństwo; atrakcyjne ceny i liczne promocje; busy wyposażone w klimatyzację, oraz telewizor z DVD i nagłośnieniem kina domowego; wyjazdy z województwa: małopolskiego, śląskiego, opolskiego, dolnośląskiego, lubuskiego; przyjazdy do województwa: dolnośląskiego, opolskiego, śląskiego i małopolskiego. Nasza flota składa się z nowych busów posiadających klimatyzację 3-strefową oraz dodatkowe ogrzewanie na tył. Busy LUXADA z grupy Master wyposażone są ponadto w duży telewizor, a wewnątrz wykończony jest na styl kina domowego!!! Koszt przejazdu komfortowym busem od 70 EUR* (300 Zł*). *Cena uzależniona od przysługujących zniżek i promocji. Kontakt: tel.: +48 888 999 143, e-mail: luxada@luxada.pl, www.LUXADA.pl, www.facebook.com/LUXADA.

EXTRA ZWROT NA DZIECKO



ZYSKAJ NAWET

2000 €

DODATKOWYCH ŚRODKÓW
ZE ZWROTU PODATKU
Z HOLANDII





Sklep Polonez oferuje specjalnie wyselekcjonowane produkty polskie i rosyjskie, najwyższej jakości. Dostarcza codziennie swoim klientom świeże pieczywo, pączki oraz bułki słodkie.

Co tydzień zapewnia dostawę wędlin oraz nabiału.

Ponadto oferuje szeroką rangę produktów spożywczych (słodycze, piwa, makarony, sosy, przyprawy) najlepszych i najcenniejszych marek. W ofercie posiada leki, prasę i nowości książkowe. Istnieje możliwość zamówienia produktów na specjalne życzenie klienta. Na miejscu zastaną Państwo przyjazną i fachową obsługę.

Zapraszamy na zakupy do POLONEZ SUPERMARKET!

Zapewniamy Państwu duży bezpłatny parking.

Godziny otwarcia:
poniedziałek- sobota: 09.00- 22.00
każda niedziela od 12.00-18.00



Polonez Supermarket
Monsigneur Nolenstraat 1
7331 RB Apeldoorn
Gelderland, Holandia / Nederland

E-mail: polonez@hotmail.nl
Tel. : 06 49587777

facebook:
<https://www.facebook.com/polonez.m>
Polonez Supermarket Apeldoorn

Przewozy Osobowe

Holandia - Polska Polska - Holandia

Jeździmy codziennie z adresu pod adres. Komfortowe busy wyposażone w DVD i internet Wi-Fi.

**Atrakcyjne
ceny!**



Więcej na stronie www.busymustang.pl
lub pod numerami telefonów
☎ 48 606 22 88 11 ☎ 48 606 22 88 44
f Mustang przewozy międzynarodowe



Rektor WUM: okres pracy zdalnej to nie czas na realizację zaległych wizyt lekarskich

Okres pracy zdalnej to nie czas na realizację zaległych wizyt lekarskich. Nie obciążajmy niepotrzebnie systemu opieki zdrowotnej i dbajmy o bezpieczeństwo personelu medycznego - zaapelował we wtorek rektor Warszawskiego Uniwersytetu Medycznego prof. Mirosław Wielgoś.

W związku z pandemią koronawirusa rektor Warszawskiego Uniwersytetu Medycznego prof. Mirosław Wielgoś apeluje do Polaków, by przestrzegali nowych rozporządzeń oraz komunikatów, ale też słuchali zdrowego rozsądku.

"To, że niektórzy z nas nie muszą chodzić do pracy, szkoły czy na zajęcia w uczelniach - nie oznacza, że dostali prezent w postaci darowanego czasu na załatwianie tak zwanych +spraw+. Pozornie może się wydawać, że jest to doskonała okazja na zreali-

zowanie tego wszystkiego, na co na co dzień nie mamy czasu. Nic bardziej złudnego - to jest czas na izolację!" - podkreślił rektor WUM, cytowany w tekście przesłanym we wtorek PAP przez uczelnię.

Prof. Wielgoś zaznacza, aby pozostać w domach. Jak przypomniat, różne sprawy (np. w banku czy zakupy sprzętu) można dziś załatwiać zdalnie, za pośrednictwem internetu czy telefonu.

Rektor WUM dodaje, że okres pracy zdalnej to nie czas na realizację zaległych wizyt lekarskich, gdyż system ochrony zdrowia działa obecnie w stanie podwyższonej gotowości i jest bardzo przeciążony.

"To nie jest czas na realizację zaległych wizyt, na chodzenie do placówek medycznych +na wszelki wypadek+, bo po prostu teraz mam czas. Nie obciążajmy systemu opieki zdrowotnej tym, co nie jest w danej chwili niezbędne, tym, co może zaczekać jeszcze miesiąc, dwa, trzy. W ten sposób - oprócz +oszczędzania+ systemu,

przyczynimy się także do zmniejszenia ryzyka rozprzestrzeniania się wirusa, jak również zadbamy o bezpieczeństwo swoje i personelu medycznego" - napisał profesor.

Rektor uczelni medycznej zaapelował, aby pamiętać o personelu medycznym. Są to ludzie doskonale wyszkoleni i przygotowani, by nieść pomoc innym, których jednak (a także - ich rodzin i bliskich) nie należy niepotrzebnie narażać na niebezpieczeństwo.

Obecnie "profesjonaliści z zakresu ochrony zdrowia - lekarze, pielęgniarki, położne, ratownicy medyczni, sanitariusze, fizjoterapeuci i rehabilitanci, farmaceuci, diagności laboratoryjni, technicy, personel pomocniczy i wszyscy inni, także potrzebują wsparcia, otuchy, a przede wszystkim zrozumienia. Oni muszą być zdrowi i sprawni, żeby móc skutecznie pomagać tym, którzy tej pomocy naprawdę potrzebują. A potrzebujących będzie - niestety - przybywać z dnia na dzień" - napisał rektor UAM.



FOT. FREEIMAGES.COM / NIKARETEKU

Przypomniał też, że jeżeli obecnie ktoś podlega kwarantannie - niech bezwzględnie przestrzega jej zasad.

"Wyjście z kwarantanny przed ustalonym czasem jej trwania naraża na niebezpieczeństwo wiele niczego nieświadomych osób i

może być uzasadnione jedynie nagłymi, niecierpiącymi zwłoki sytuacjami. Ale i wtedy należy zastosować adekwatne procedury, z poinformowaniem odpowiednich służb sanitarno-epidemiologicznych i medycznych. Samowolne łamanie kwarantanny, z naruszeniem powyższych zasad, jest nie tylko wysoce naganne z przyczyn etyczno-moralnych, niebezpieczne z medycznego punktu widzenia, ale też jest niewątpliwie łamaniem prawa. Nie oszukujmy siebie ani innych" - czytamy w piśmie z WUM.

Profesor zaapelował o to, aby zachowywać się rozsądnie i odpowiedzialnie, przewidywać konsekwencje własnych zachowań i nie marnować deficytowych środków ochrony indywidualnej. "Naprawdę może ich zabraknąć, więc używajmy ich tylko wtedy, kiedy jest to rzeczywiście uzasadnione względami epidemiologicznymi".

PAP - NAUKA W POLSCE
ŹRÓDŁO: SERWIS NAUKA W POLSCE - WWW.NAUKAWPOLSCE.PAP.PL

Reklama

Straciłeś pracę nie z Twojej winy?

Zachowaj 75% swojego dotychczasowego wynagrodzenia!!!

Czego możesz oczekiwać od nas?

- Umówimy spotkanie w urzędzie pracy i będziemy Ci w nim towarzyszyć
- Omówimy z tobą wszystkie obowiązki bezrobotnego i powiemy, jak je wypełniać, aby nie mieć problemów w urzędzie
- Pomożemy skompletować i złożyć odpowiednie dokumenty w urzędzie
- Przetłumaczymy wszystkie dokumenty
- Pomożemy wypełnić wszelkie formularze
- Zadzwoimy do urzędu, jeśli oczekiwanie na zasiłek się przedłuży
- Odwołamy się od decyzji, jeśli będzie nieprawidłowa
- Jeśli nie znajdziesz pracy na terenie Holandii, złożymy wnioski o transfer

Czego oczekujemy od Ciebie?

- Pozostania w Holandii przez pierwszy miesiąc od utraty pracy
- Współpracy w realizacji obowiązków bezrobotnego

ZAINTERESOWALIŚMY CIĘ?



+31 622 214 013
+31 617 650 776
+31 619 842 805
+31 630 778 576
+31 623 338 603

Pytania do eksperta – listy Czytelników

Otrzymaliśmy od Was wiele listów dotyczących holenderskich spraw podatkowych. Dziś prezentujemy kolejne z nich. Na pytania Czytelników odpowiadamy we współpracy z pracownikami Kancelarii Podatkowej Anna Kłosowska www.rozlicznie.pl.

Serdecznie dziękujemy za wszystkie nadesłane wiadomości, jak również za okazane nam zaufanie.

Jeżeli macie jakieś pytania do naszych ekspertów czekamy na Wasze maile pod adresem redakcja@goniecpolanski.nl



redakcja@goniecpolanski.nl

Witam serdecznie,

W grudniu przeprowadzam się z Belgii do Holandii. Czy mogłabym prosić o informację krok po kroku jak wygląda transfer zasiłku z Belgii, gdzie muszę się zarejestrować, jak nazywa się w Holandii biuro pracy i ogólnie jakie dokumenty mi są potrzebne do przeprowadzki do meldunku? Z góry bardzo dziękuję za jakiegokolwiek informację.

Gożąco pozdrawiam

(dane osobowe i adres e-mail do wiadomości redakcji)

Odpowiedź:

Transfer zasiłku dla bezrobotnych odbywa się na zasadzie przeniesienia świadczeń przyznanych już w jednym kraju do drugiego kraju, dlatego w pierwszej kolejności konieczne jest posiadanie pozytywnej decyzji o zasiłku dla bezrobotnych z Belgii, a następnie wystąpienie do urzędu belgijskiego o możliwość transferowania tego zasiłku do Holandii. Dokumentem, który należy pobrać z belgijskiego urzędu, jest druk PDU2. Z tym drukiem należy udać się do urzędu UWV w Holandii (odpowiedniego dla miejsca zamieszkania).

Witam serdecznie,

Chciałabym się dowiedzieć czy mogę starać się o dodatki, np. do godzin (ponieważ nie mam tygodniowo 40 godzin) i czy jest dofinansowanie do domu, jeżeli mam kredyt na dom w Holandii...

Pozdrawiam

(dane osobowe i adres e-mail do wiadomości redakcji)

Odpowiedź:

Aby wnioskować o dofinansowanie do utraconych godzin, trzeba spełniać kilka warunków. Jednym z nich jest fakt, iż powinna mieć Pani przepracowane w Holandii minimum 26 tygodni w ciągu ostatnich 36 tygodni. Jeśli zaś chodzi o dofinansowanie do kredytu hipotecznego, to prosimy dopytać o to maklera, który pomagał Pani dany lokal kupić.

Witam,

Pracuję w Belgii razem z koleżanką na produkcji. Mamy te same godziny pracy. Zawsze mam więcej potrącone w pasku wynagrodzeń w pozycji „bedrijfsvoorheffing” - co to właściwie jest? Dodam, że jestem mężatką i nie posiadam dzieci. Koleżanka jest panną i też nie ma dzieci. Jesteśmy w tym samym wieku. Nie wiem czy to jest istotne, ale podaję te informacje. Czekam na odpowiedź.

Pozdrawiam

(dane osobowe i adres e-mail do wiadomości redakcji)

Odpowiedź:

Są to zaliczki na podatek dochodowy odprowadzane do belgijskiego urzędu skarbowego. Jeśli za Panią odprowadzone jest więcej zaliczek na podatek do urzędu, to teoretycznie łatwiej będzie uzyskać zwrot podatku przy rozliczeniu rocznym.

Witam,

Chciałabym się poradzić w sprawie zasiłku. W Holandii pracuję od 20 marca tego roku. Na urlopie byłem od 16.08 do 03.09. Umowę mam do 20.10 (umowa co miesiąc się przedłuża). Czy jeżeli agencja nie przedłużyłaby mi tej umowy, to czy mam już prawo do tego, by iść na zasiłek?

Pozdrawiam

(dane osobowe i adres e-mail do wiadomości redakcji)

Odpowiedź:

Prawo do świadczenia może Pan sprawdzić samodzielnie w kalkulatorze dostępnym na stronie internetowej tutaj: <https://rozlicznie.pl/rfiles/kalk/uwv/index.shtml>.

Witam serdecznie,

Zwracam się z prośbą o pomoc i wyjaśnienie mojej sytuacji. Pracuję przez biuro pracy tymczasowej (faza A). Na umowie do tej pory mam 32 godzin. Pracuję faktycznie w tygodniu około 32-41 godzin. W tej chwili biuro poinformowało nas, że nowe umowy będą opiewały na „minimum 20 godzin”, ale pracować będziemy jak do tej pory (nadmieniam, że zaczyna się u nas sezon i pracy może być więcej niż 40 godzin). Biuro również poinformowało nas, że ze wzglę-

szony przez niego do UWV. Urząd sprawę zweryfikuje i zacznie wypłacać należność. Niemniej jednak nawet przy wypłacie świadczenia z UWV będzie Pan podlegał pod pracodawcę i to jemu będzie Pan musiał zgłaszać każdą zmianę stanu swojego zdrowia.

(dane osobowe i adres e-mail do wiadomości redakcji)

Odpowiedź:

W kwestii dofinansowania do mieszkania najlepiej zasięgnąć informacji bezpośrednio w gminie, w której będą Państwo mieszkać. Będą mogli Państwo wnioskować o zasiłek rodzinny z Holandii i dodatek do zasiłku. Trudno odpowiedzieć, gdzie lepiej szukać żłobka, bo tę decyzję powinni Państwo podjąć samodzielnie. O te kwestie mogą Państwo również zapytać w gminie odpowiedniej dla Państwa miejsca zamieszkania.

Witam,

Od trzech tygodni jestem chora. Mam problemy z kręgosłupem i jestem po operacji (była 3 lata temu, ale schorzenie się odnowiło). Mam przyznany zasiłek chorobowy wypłacany przez UWV. Niestety muszę pilnie wyjechać do Polski na kilka dni, żeby zawrzeć związek małżeński. Czy muszę to zgłosić do UWV i czy mogą nie zgodzić się na mój wyjazd bądź czy z tego powodu mogą zabrać mi świadczenie chorobowe? Proszę serdecznie o pilną odpowiedź.

Pozdrawiam

(dane osobowe i adres e-mail do wiadomości redakcji)

Odpowiedź:

Każdy wyjazd z Holandii trzeba zgłaszać do UWV, bo brak takiego zgłoszenia może skutkować zabránieniem zasiłku chorobowego.

du na nową umowę, jeśli ktoś pójdzie na urlop w tygodniu, to będzie miał wypłacone tylko za 20 godzin, tak samo z chorobowym. Czy biuro może tak postąpić? Bardzo proszę o pomoc i wyjaśnienie.

Pozdrawiam

(dane osobowe i adres e-mail do wiadomości redakcji)

Odpowiedź:

Biuro może dać nowe umowy z nowymi warunkami, jeśli są one zgodne z przepisami CAO zakładu, w którym się pracuje.

Witam,

Potrzebuję pomocy. Wyjechałem do Holandii do pracy na sortowni opon. Podpisałem umowę na trzy miesiące. Przeprowadziłem cztery dni, a na piątą dzień doznałem wypadku w pracy (przedzwiągałem się) i trafiłem do lekarza. Mam przepuklinę pachwinową i mam mieć zabieg operacyjny tu w Holandii. Moje pytanie: czy przysługuje mi płatne chorobowe na czas oczekiwania na zabieg i tuż po nim?

Pozdrawiam

(dane osobowe i adres e-mail do wiadomości redakcji)

Odpowiedź:

Jeśli pracodawca odprowadził składki pracownicze, to świadczenie chorobowe będzie się Panu należało. Chorobowe będzie wypłacane przez pracodawcę lub fakt Pana choroby zostanie zgło-

Witam,

Mam pytanie. Od dwóch lat jestem zameldowana w Holandii, ale od dwóch miesięcy mam polską umowę przez pół roku i wynagrodzenie dostaję na polskie konto (pół w euro, a pół w złotych). Czy mogę ubiegać się o mieszkanie socjalne?

Pozdrawiam

(dane osobowe i adres e-mail do wiadomości redakcji)

Odpowiedź:

Jeśli jest Pani zameldowana, to może się Pani ubiegać o mieszkanie socjalne.

Witam serdecznie,

Potrzebuję bardzo ważnej dla mnie informacji. Zamierzamy z mężem wyjechać do Holandii. Mąż pracuje już tam parę lat. Mamy czteromiesięczną córkę. Praca męża jest w Holandii, ale ciężko znaleźć tam mieszkanie na wynajem do 700 euro, więc szef męża okazał swoją pomoc i znalazł nam mieszkanie w Belgii. Czy możemy dostać jakieś dofinansowanie do mieszkania mieszkając w Belgii? Czy możemy dostać jakieś rodzinne lub jakiś dodatek na dziecko mieszkając w Belgii, a pracując w Holandii? Czy mogę oddać dziecko do żłobka (tu moje pytanie: czy lepiej do Belgii czy do Holandii)? Jak można o to w ogóle się starać? Jakie są dodatki do żłobków? Czy to wszystko zależy od zarobków męża? Bo tylko mąż będzie pracował, a jak się uda oddać dziecko do żłobka, to i ja bym poszła do pracy.

Bardzo proszę o odpowiedź

Witam,

Byłem na komisji lekarskiej 2 tygodnie temu. Powiedziano mi, że dadzą mi odpowiedź za dwa tygodnie i ją dostałem. Jestem przewlekłe chory - mam przepuklinę kręgosłupa, od roku jestem na zasiłku chorobowym. Nie przyznano mi żadnej pracy, w której byłbym w stanie pracować. Nie mogę chodzić siedzieć ani nawet stać, a cofnięto mi świadczenie. Proszę o pomoc, bo cofnięcie tego świadczenia jest jak gwóźdź do trumny dla mnie. Proszę o jakiegokolwiek poradę - chciałabym się dowiedzieć, gdzie i jak mogę napisać odwołanie?

Dziękuję i pozdrawiam

(dane osobowe i adres e-mail do wiadomości redakcji)

Odpowiedź:

Od decyzji można się odwołać - może Pan poprosić o tzw. drugą diagnozę.

ZMIANA PROGÓW PODATKOWYCH

Dla osób w wieku przedemerytalnym

2019

Przy dochodach poniżej 20 385 €	Przy dochodach 20 385 - 68 507 €	Przy dochodach powyżej 68 507 €
36,65%	38,10%	51,75%

2020

Przy dochodach poniżej 68 507 €	Przy dochodach powyżej 68 507 €
37,35%	49,50%

2021

Przy dochodach poniżej 68 507 €	Przy dochodach powyżej 68 507 €
37,10%	49,50%

ULGI PODATKOWE 2020

ARBEIDSKORTING - Ulga pracownicza

Maksymalna wysokość ulgi	Przy dochodach poniżej 34 936 €	Przy dochodach powyżej 98 587 €
Dla osób poniżej wieku emerytalnego AOW	3 819 €	0 €
Dla osób w wieku emerytalnym AOW	1 989 €	0 €

ALGEMNE HEFFINGSKORTING - Ogólna ulga podatkowa

Maksymalna wysokość ulgi	Przy dochodach poniżej 20 711 €	Przy dochodach 20 711 € - 68 507 €	Przy dochodach powyżej 68 507 €
Dla osób poniżej wieku emerytalnego AOW	2 711 €	$2\,711\text{ €} - 5,672\% \times (\text{łączny dochód do opodatkowania} - 20\,711\text{ €})$	0 €
Dla osób w wieku emerytalnym AOW	1 413 €	$1\,413\text{ €} - 2,954\% \times (\text{łączny dochód do opodatkowania} - 20\,711\text{ €})$	0 €

W harmonogramie można sprawdzić, kiedy pieniądze zostaną przelane na Twój rachunek, a także którego kwartału dotyczy przelew. Pora przelewu zależy od zasad obowiązujących w danym banku.

HEFFINGSKORTING - Pozostałe ulgi podatkowe

Maksymalna wysokość ulgi	Dla osób poniżej wieku emerytalnego	Dla osób w wieku emerytalnym
Ulga na dziecko	2 881 €	1 452 €
Ulga dla seniorów przy dochodach poniżej 37 372 €	nie dotyczy	1 662 €
Ulga dla seniorów przy dochodach 37 372 - 48 185 €	nie dotyczy	$1\,622\text{ €} - 15\% \times (\text{łączny dochód} - 37\,372\text{ €})$
Ulga dla seniorów przy dochodach powyżej 48 185 €	nie dotyczy	0 €
Ulga dla starszej osoby samotnej	nie dotyczy	436 €
Ulga dla osób niepełnosprawnych	749 €	nie dotyczy
Ulga programu oszczędnościowego "Levensloopregeling"	219 €	nie dotyczy
Ulga podatkowa na zielone inwestycje	0,7% zwolnienia w polu 3	0,7% zwolnienia w polu 3



Toeslagen
Belastingdienst

KARTA DODATKÓW 2020

TERMINY WYPŁAT DODATKÓW W 2020 R.

Płatność za miesiąc	Data wypłaty dodatku
KWIECIEŃ	piątek 20 marca
MAJ	poniedziałek 20 kwietnia
CZERWIEC	środa 20 maja
LIPIEC	poniedziałek 22 czerwca
SIERPIEŃ	poniedziałek 20 lipca
WRZESIEŃ	czwartek 20 sierpnia
PAŹDZIERNIK	poniedziałek 21 września
LISTOPAD	wtorek 20 października
GRUDZIEŃ	piątek 20 listopada
STYCZEŃ 2021	poniedziałek 21 grudnia
Wszystkie wypłaty toeslagów następują „z góry” w miesiącu poprzedzającym miesiąc należny.	

ZORGTOESLAG - Dodatek do ubezpieczenia

Maksymalny dochód	
Wnioskodawca - osoba samotna	30 481,00 €
Wnioskodawca z toeslagpartnerem	38 945,00 €

Maksymalna wysokość dodatku	
Wnioskodawca - osoba samotna	1 250,00 € rocznie
Wnioskodawca z toeslagpartnerem	2 397,00 € rocznie

Warunki dotyczące posiadanego majątku

Poniższa tabela przedstawia maksymalną wartość majątku, jaki na dzień 1 stycznia 2020 wnioskodawca może posiadać, aby skorzystać z dodatku.

Sytuacja życiowa	Maksymalna wartość majątku
Wnioskodawca - osoba samotna	116 613,00 €
Wnioskodawca z toeslagpartnerem	147 459,00 €

HUURTOESLAG - Dodatek mieszkaniowy

Maksymalna wysokość czynszu za wynajem	
Wnioskodawca ma mniej niż 23 lata	432,51 €
Wnioskodawca ma 23 lata lub więcej	737,14 €

Maksymalny dochód	
1-osobowe gospodarstwa domowe poniżej wieku emerytalnego	nie obowiązuje od 2020 roku
Gospodarstwa domowe wieloosobowe poniżej wieku emerytalnego	nie obowiązuje od 2020 roku
1-osobowe gospodarstwa domowe powyżej wieku emerytalnego	nie obowiązuje od 2020 roku
Gospodarstwa domowe wieloosobowe powyżej wieku emerytalnego	nie obowiązuje od 2020 roku

Warunki dotyczące posiadanego majątku

Poniższa tabela przedstawia maksymalną wartość majątku, jaki na dzień 1 stycznia 2020 wnioskodawca może posiadać, aby skorzystać z dodatku.

Sytuacja życiowa	Maksymalna wartość majątku
Wnioskodawca - osoba samotna	30 846,00 €
Wnioskodawca z toeslagpartnerem	61 692,00 €
Maksymalna wartość majątku sumuje się (za każdego współlokatora 30 846 €).	

KINDGEBONDEN BUDGET - Dodatek do zasiłku rodzinnego

Maksymalna wysokość dodatku		
Liczba dzieci	Rodzic samotnie wychowujący dziecko z dochodem poniżej 21 431 €	Wnioskodawca z toeslagpartnerem z łącznym dochodem poniżej 38 181 €
1 dziecko	4 375,00 € rocznie	1 185,00 € rocznie
2 dzieci	5 364,00 € rocznie	2 190,00 € rocznie
Dodatek dla trzeciego i kolejnego dziecka	297 € rocznie	297 € rocznie
Redukcja dodatku dla wysokich dochodów		
W przypadku dochodu przekraczającego 21 431 € (osoba samotnie wychowująca dziecko) lub 38 181 € (rodzic z partnerem) obowiązuje zasada redukcji dodatku w wysokości 6,75%. Im wyższy dochód, tym niższy dodatek do zasiłku rodzinnego.		

Warunki dotyczące posiadanego majątku

Poniższa tabela przedstawia maksymalną wartość majątku, jaki na dzień 1 stycznia 2020 wnioskodawca może posiadać, aby skorzystać z dodatku.

Sytuacja życiowa	Maksymalna wartość majątku
Wnioskodawca - osoba samotna	116 613,00 €
Wnioskodawca z toeslagpartnerem	147 459,00 €

KINDEROPVANGTOESLAG - Dodatek do opieki nad dzieckiem

Maksymalna stawka godzinowa	
Przedszkole	8,17 €
Opieka po szkole	7,02 €
Opieka w domu	6,27 €

ODLICZENIA OD PODATKU

W Holandii istnieje wiele możliwości odliczenia poniesionych kosztów od dochodu do opodatkowania. To tzw. koszty uzyskania przychodu, które w efekcie obniżają podatek należny do urzędu skarbowego. Oto niektóre z nich:

Rodzaj odliczenia	Opis
Kredyt hipoteczny	Odsetki od kredytu. hipotecznego, stanowią dla podatnika koszt uzyskania przychodu. W związku z tym odsetki zapłacone w danym roku mogą być odliczone od dochodu do opodatkowania.
Koszty leczenia	Wszystkie koszty leczenia, nieobjęte polisą ubezpieczeniową, za które podatnik zapłacił z własnej kieszeni, co może potwierdzić rachunkiem lub fakturą, stanowią podstawę do odliczenia od dochodu do opodatkowania.
Koszty podróży / dojazdu do pracy	Każda osoba dojeżdżająca do pracy transportem publicznym, może starać się o zaliczenie kosztów transportu do kosztów uzyskania przychodu. Warunkiem jest fakt, że koszty dojazdu nie są finansowane przez pracodawcę oraz odległość od miejsca pracy wynosi co najmniej 10 km.
Koszty kursów i szkoleń	Wydatki na podnoszenie swoich kwalifikacji traktowane są również jako koszt uzyskania przychodu. Oczywiście podstawą do odliczenia jest faktura lub rachunek wystawiony i opłacony przez podatnika. Dodatkowo minimalna wartość tego rodzaju kosztów musi wynieść 250 € w danym roku.
Alimenty	Alimenty dla partnerów to również element podlegający odliczeniu. Osoba płacąca alimenty może odliczyć je od dochodu, natomiast osoba otrzymująca środki musi uwzględnić je w polu 1 na deklaracji oraz zapłacić od nich podatek.

WYPŁATA ZASIŁKU RODZINNEGO 2020

W harmonogramie można sprawdzić, kiedy pieniądze zostaną przebrane na Twój rachunek, a także którego kwartału dotyczy przelew. Pora przelewu zależy od zasad obowiązujących w danym banku.

TERMINY WYPŁAT ZASIŁKU RODZINNEGO 2020

Płatność za kwartał	Data wypłaty dodatku
4 kwartał 2019	2 stycznia 2020
1 kwartał 2020	1 kwietnia 2020
2 kwartał 2020	1 lipca 2020
3 kwartał 2020	1 października 2020
Wszystkie wypłaty zasiłku następują „z dołu” w miesiącu następującym po danym kwartale.	

KWOTY ZASIŁKU RODZINNEGO 2020

Wiek dziecka	Kwota
od 0 do 5 lat	221,49 €
od 6 do 11 lat	268,95 €
od 12 do 17 lat	316,41 €
Podane kwoty odnoszą się do wypłaty zasiłku na jedno dziecko, kwartalnie.	

Galeria zdjęć Czytelników

Dzis prezentujemy zdjęcia pięknego Edynburga, które nadesłała nasza Czytelniczka - Pani Elżbieta Zaleska z Amsterdamu.



Czekamy na Wasze fotki
pod adresem
fotka@goniecpolski.nl

fot. Elżbieta Zaleska

TO MIEJSCE CZEKA NA TWOJĄ REKLAMĘ

CENNIK REKLAM

DOSTĘPNY NA STRONIE

reklama@goniecpolski.nl

www.GoniecPolski.nl

NA WESOŁO NA WESOŁO NA WESOŁO NA WESOŁO NA WESOŁO

Czterech mężczyzn: inżynier, chemik, księgowy oraz pracownik administracji państwowej spierało się czy pies jest najmądrzejszy.

Inżynier zawał do swojego psa:

- Pi, pokaż co umiesz!

Pies momentalnie wskoczył na biurko, wziął ołówek, papier i narysował idealne koło, kwadrat i trójkąt.

Księgowy zawał do swojego:

- Bilans! Wiesz co masz zrobić!

Bilans pobiegł do kuchni, przyniósł 12 ciastek, po czym podzielił je na cztery równe kupki.

Chemik tylko spojrział i zawał:

- Probówka! Do roboty!

Suczka podbiegła do lodówki, wyciągnęła karton z mlekiem, po czym nalala dokładnie 180 ml do szklanki bez rozlania kropelki.

Wszyscy spojrzeli na pracownika administracji państwowej i spytali:

- A co potrafi Twój pies?

Mężczyzna spokojnie powiedział do swojego pieska:

- Przerwa Śniadaniowa! Do dzieła!

Pies natychmiast zjadł ciasteczkę, wypił mleko, narobił na papier, po czym zaczął narzekać, że zwichnął sobie podczas tego kręgosłup, wypełnił wniosek o odszkodowanie za pracę w szkodliwych warunkach i poszedł na chorobowe...

Kowalski pojechał do swojej sekretarki, by spędzić upojnie wieczór i zdumiał się, kiedy spostrzegł, że jest już 3 nad ranem.

- Mój Boże! - wykrzyknął. - Moja żona mnie zabije!

Nie wiedząc, jak to jej wyjaśnić, pobiegł do najbliższej budki telefonicznej i zadzwonił do niej podekscytowany:

- Kochanie, dzięki Bogu! - zaczął. - Nie płac okupu, udało mi się uciec!

Znany iluzjonista przekracza polsko-rosyjską granicę bez paszportu.

Jednak celnik mając do niego sentyment proponuje:

- Jeśli zobaczę numer oszalałymi to puszczyć cię bez paszportu.

Iluzjonista wyciąga rękę, rozsypuje śnieżnobiały proszek, wymawia zaklęcie, i... W niebo wzbija się gołąbek.

Na to celnik:

- To ma być sztuczka?1? To ja ci coś pokaże.

Zabiera magika na bocznicę kolejową gdzie stoi cysterna. Każę mu sprawdzić jej zawartość - oczywiście w środku jest spirytus. Celnik podchodzi do cysterny przystawia pieczęć i mówi: - A teraz to jest zielony groszek.

Pewien psychiatra prowadził zajęcia terapeutyczne dla młodych matek.

Grupa liczyła cztery panie. Już po pierwszym spotkaniu mówi do nich:

- Przykro mi drogie Panie, ale każda z Was ma obsesje. Na przykład Pani (tu zwraca się do pierwszej) obsesją jest jedzenie. Nawet córkę nazwała Pani Candy.

Pani obsesją (tu zwraca się do drugiej) są pieniądze. Córkę nazwała Pani Penny.

A pani (tu zwraca się do trzeciej) ma problemy z alkoholem. Córeczka nazywa się Brandy.

Nieprawdaż? A co do Pani (i tu zamierza zwrócić się do czwartej).

Czwarta podrywa się na nogi, łapie syna za rękę i mówi: - Dick... wychodzimy !!!

Facet wchodzi do urzędu

i pyta się sekretarki:

- Naczelnik przyjmuje?

- Nie odmawia...

- Co to może być, trzeci dzień nie chce mi się robić?!

- Pewnie środa.

- A jutro... - mówi psycholog z Poradni Mażeńskiej - ...proszę przyprowadzić ze sobą żonę i wtedy przedyskutujemy spokojnie wasz problem.

- To się Pan zdecyduj... - mąż na to - ... albo mam przyprowadzić żonę albo mamy spokojnie coś przedyskutować!

- Czym się bawi kot psychiatry?

- Kłębkiem nerwów.

Rozmawia dwóch psychologów:

- Wiesz, mówi pierwszy. Wystarczy krzyknąć „Aaaaaa!” w bibliotece, a wszyscy się na Ciebie gapią w milczeniu.

- A próbowałeś zrobić to samo w samolocie? - pyta drugi. Wszyscy się przyłaczają.

Kto to jest psychoanalityk?

- To człowiek, który nie ma problemów tak długo, dopóki mają je jego pacjenci.

- Proszę powiedzieć. Jest coś, co pana niepokoi? - zagaja rozmowę lekarz.

- Tak. Chciałbym skoczyć do toalety - odpowiada pacjent wierząc się na krześle.

- No dobrze... W takim razie porozmawiamy o tym...

- Jak świętujesz sukcesy?

- Piję.

- Ale ty bez przerwy pijesz...

- Bo jestem urodzonym zwycięzcą.

- Słyszałem, że pracujesz na poczcie.

- Tak. Stempluję listy.

- Nie nudzi się to?

- Nie, przecież codziennie na stemplu jest inna data.

Urzędniczka na poczcie;

- Ten list jest za ciężki! Proszę

dolepić jeszcze jeden znaczek!

- Pani naprawdę myśli, że od tego list zrobi się lżejszy?!

Księżycowe odbicie srebrzyło się w jeziorze, a fale bily o brzeg równie mocno, jak fale namiętności, które porwały leżącą na plaży parę.

Oboje zrobili przerwę na tyle długą, by młody człowiek wyszeptał:

- Kochanie, czy jestem twoim pierwszym kochankiem?

Jej ton głosu zdradzał coś więcej, niż irytację:

- Oczywiście, że tak! - odpowiedziała - I także najlepszym. Nie wiem, dlaczego wy mężczyźni zawsze zadajecie te same, śmieszne pytania!

Koleś umówił się na randkę w ciemno.

Ale trochę się wystraszył i pyta kumpla:

- A co jeśli będzie brzydka jak noc?

- Proste. Idź do jej domu i jeśli rzeczywiście tak będzie zacznij kasać „ekhm” i udawaj silny atak astmy.

Poszedł, zadzwonił. W drzwiach pojawiła się najpiękniejsza kobieta jaką widział. Już otwierał usta żeby coś powiedzieć, nagle:

- Ekhm, ekhm - dziewczyna zaczęła się dusić.

Po randce:

- Czy odprowadzisz mnie do domu, Romanie?

- Tak, wzrokiem...

Rozmowa na pierwszej randce:

- Masz jakieś nałogi?

- Nie...

- A jakieś hobby?

- Lubię rośliny.

- O a jakie ?

- Chmiel, tytoń, konopie.

Chłopak mówi do swej dziewczyny

- Ale będziemy mieli super sobotni wieczór. Mam trzy bilety do kina.

- Po co nam trzy bilety? - pyta dziewczyna.

- No, dla twojego taty, mamy i młodszą siostrę!

Kącik poetycki

Prezentujemy dziś wiersze ks. Mariana Kosińskiego - utalentowanego poety, kompozytora i animatora kultury ludowej. Wrodzona miłość do przyrody i potrzeba obcowania z naturą nigdy nie przeszkadzały mu w działalności organizatorskiej. Regularnie aranżował Ogólnopolskie Spotkania Poetów i Artystów, świąteczne kolędowania i rozmaite wydarzenia kulturalne. Założył Ludowy Zespół Kameralny „Miniaturki”, z którym koncertował w wielu krajach Europy, grupę teatralną „Świt”, teatr jednego aktora, przewodził też innym podobnym przedsięwzięciom. Jego działalność spotykała się z uznaniem - jest m.in. kawalerem Brązowego Krzyża Zasługi oraz został odznaczony Medalem im. dr Jordana.

Tworzysz, piszesz poezję? Wyślij nam swoją twórczość na redakcja@goniecpolski.nl, a my opublikujemy ją na łamach gazety. Czekaemy na Wasze prace!

AMBICJE JAJKA /wielkanocna bajka/

„Jajko mądrzejsze od kury”
Dumne z własnej natury
Mówi: „Jajkiem być nie chcę –
To już kurczęciem wolę
Na wielkanocnym stole”.
Nie chce.
Wolę.”

A drugie odpowiada:
„Ja nie chcę być kurczęciem,
Już wolę być kaczątkiem
Nie chce.
Wolę”.

Trzecie też protestuje:
„Ja się tutaj źle czuję...
To już gęsią być wolę
Na wielkanocnym stole.
Wolę”.

Po tej nocnej rozmowie
Nim świat miasto obudził,
Na spacer wyszły sobie;
Kurczątko za kaczątkiem
Gąsiątko za gąsiątkiem
Wyraziły swą wolę -
Przy wielkanocnym stole:
„Nim CZŁOWIEK się obudzi...
MY WYJDZIEMY NA LUDZI!”

Toronto 19.03.1979

GoniecPolski.nl

**Kwartalnik dla Polaków
W Holandii i Belgii**

Redaktor naczelny: *D. Gancarz*

Redaguje zespół

Kontakt z redakcją:
redakcja@goniecpolski.nl

Biurowo reklam:
reklama@goniecpolski.nl

Redakcja nie odpowiada
za treść reklam i ogłoszeń

Wydawca/Uitgever:
GoniecPolski.nl
Tilburg
Nederland

Regulamin gazety i portalu [GoniecPolski.nl](http://goniecpolski.nl)
dostępny jest na stronie:
<http://goniecpolski.nl/regulamin/>

DOKĄD SIĘ ZWRÓCIĆ W RAZIE PROBLEMÓW

■ Ambasada RP w Hadze

Alexanderstraat 25
2514 JM Den Haag
Tel.: +31(0)70 799-01-00
Faks: +31(0)70 799-01-37
e-mail:
haga.amb.sekretariat@msz.gov.pl
<http://www.haga.msz.gov.pl>

■ Wydział Konsularny

Alexanderstraat 25
2514 JM Den Haag
(wejście od ulicy Javastraat)
tel. +31(0)70 7990 130
fax. +31(0)70 7990 147
e-mail: haga.konsulat@msz.gov.pl

■ Holenderska Inspekcja Spraw Społecznych i Zatrudnienia

Strona internetowa zawiera wiele informacji, kluczowych z punktu widzenia pracownika:

http://www.inspectieszw.nl/other_languages/polish/Punkt_zg_aszania_nieuczciwych_biur_po_rednictwa_pracy.aspx

Inspekcja zajmuje się nadzorem nad przestrzeganiem przepisów dotyczących: niewypłacenia bądź zaniżenia wynagrodzenia, BHP, czasu pracy oraz dodatku urlopowego. Aby złożyć skargę w tym zakresie możesz skorzystać z formularza w języku polskim na stronie internetowej:

https://fd8.formdesk.com/arbeidsinspectie/klachtenformulier_Polish

■ Punkt zgłaszania nieuczciwych biur pośrednictwa pracy

Dział w ramach ww. Inspekcji. Skargę zgłosić można telefonicznie (0 800 51 51) w języku angielskim lub holenderskim, faxem (070 333 61 61) lub pocztą (Postbus 820, 3500 AV Utrecht) w języku polskim. Istnieje również możliwość złożenia skargi przez internet w języku polskim:

<https://fd8.formdesk.com/arbeidsinspectie/Zawiadomienie>

■ Krajowy Punkt Zgłoszeń Naduzycia dla Wsparcia Polaków w Holandii

INFOLINIA.NL to strona, która powstała dzięki współpracy organizacji polonijnych z Policją Haaglanden. Umożliwia (anonimowe) zgłoszenie wszelkich uciążliwości, jakich doświadczają Polacy na holenderskim rynku pracy:

<http://www.infolinia.nl>

■ Holenderski układ zbiorowy pracy dla Pracowników Tymczasowych na lata 2009-2014 (tzw. CAO)

Jest to rozbudowany zbiór przepisów, który określa obowiązki agencji pracy i pracownika, zasady dotyczące BHP, czasu wolnego, emerytur, szkoleń umów, urlopów, zakwaterowania (zasad nakładania kar za naruszenie regulaminu) itp. Koniecznie sprawdź przed wyjazdem, czy



wykonując pracę w Holandii będziesz podlegał postanowieniom tego układu. Przeczytaj go dokładnie - dostępny jest m.in. na stronie:

<http://www.abu.nl/publicaties/cao>

■ ABU

Jest to holenderskie zrzeszenie agencji pracy tymczasowej, które zobowiązały się do przestrzegania układu zbiorowego CAO. Strona dostępna jest w języku niderlandzkim oraz częściowo w innych językach, m.in. w języku polskim:

<http://www.abu.nl/pools/informacje-dla-pracownikw-tymczasowych>

Przed podjęciem pracy w holenderskiej agencji warto sprawdzić jej wiarygodność i uzyskać dane o jej działalności. Możliwość wyszukiwania agencji zarejestrowanej w ABU istnieje pod adresem: <http://www.abu.nl/website/onze-leden>

■ NBBU

Kolejne holenderskie zrzeszenie agencji pracy tymczasowej przestrzegających układ CAO. Strona dostępna jest w języku niderlandzkim. Znajduje się tu lista zarejestrowanych w tej organizacji agencji: <https://www.nbbu.nl/ledenlijst>

■ Stowarzyszenie Przestrzegania Układu Zbiorowego Pracy dla Pracowników Tymczasowych

Stowarzyszenie Przestrzegania Układu Zbiorowego Pracy dla Pracowników Tymczasowych (SNCU - Stichting Naleving CAO voor Uitzendkrachten) dogląda przestrzegania układu CAO. W niektórych przypadkach SNCU wszczyna postępowanie przeciwko nieuczciwym agencjom pracy tymczasowej.

Strona dostępna jest w języku polskim, istnieje też możliwość złożenia skargi lub zadania pytania: <http://www.sncu.nl/pl>

■ Holenderska Izba Handlowa

Tu można sprawdzić, czy holenderska agencja pracy tymczasowej figuruje w rejestrze przedsiębiorców jako agencja: <http://www.kvk.nl/waadi>

■ Holenderska Policja

W przypadku gdy stałeś się ofiarą lub świadkiem przestępstwa możesz powiadomić (anonimowo i bezpłatnie) Policję w Holandii (w języku niderlandzkim, angielskim lub niemieckim): Tel: 0800-700

FOT. FREEIMAGES.COM / HERMAN BRINKMAN

PUNKTY POMOCY

■ Związki zawodowe

Pracując w Holandii, można rozważyć przynależność do związków zawodowych, które reprezentują Państwa interesy względem pracodawcy. Poza tym mogą Państwu odpowiedzieć na pytania dotyczące zbiorowego układu pracy (CAO), pomóc wypełnić deklarację podatkową czy poradzić w sprawach prawnych. Celem uzyskania informacji uzupełniających prosimy o kontakt ze związkami zawodowymi, na przykład FNV (www.fnv.nl) lub CNV (www.cnv.nl).

■ Konsulat

Wydział Konsularny Ambasady RP w Hadze dysponuje również informacjami o pracy i życiu w Holandii. W nagłych przypadkach, na przykład w razie wypadku czy wejścia w konflikt z prawem, warto zwrócić się o pomoc do Wydziału Konsularnego. Pracownicy Wydziału Konsularnego mogą także udzielić szczegółowych odpowiedzi na pytania dotyczące podobieństw i rozbieżności przepisów obowiązujących w Holandii i w Polsce. Kontakt telefoniczny w języku polskim: 070 7990

140 (lub: 130, 115, 121, 129, 126); adres mailowy: haga.konsulat@msz.gov.pl

■ Informacja telefoniczna

Migranda, zrzeszenie zajmujące się sprawami migrantów zarobkowych, stworzyło dla tej grupy specjalny system. Wybierając numer tego zrzeszenia, mogą Państwo odsłuchać w swoim języku oczekiwane informacje. Można również skorzystać z opcji bezpośredniego połączenia z inną organizacją, na przykład ze związkami zawodowymi lub ośrodkami informacyjnymi czy jednostkami administracji państwowej, na przykład z Inspekcją SZW lub urzędem podatkowym. Numer telefonu Migrandy: 085-4010440.

■ Urząd gminy

Urząd gminy może udzielić Państwu pozostałych informacji o usługach gminnych, dotyczących na przykład wywozu śmieci czy miejsc parkingowych w Państwa miejscu zamieszkania.

Zapraszamy na stronę internetową www.rijksoverheid.nl.

KOŚCIOŁY:

■ Rzymskokatolicka Polska Misja Katolicka w Groningen

Ks. Józef Okonek SChr
Blankenslaan Oost 2a, 7901 BE Hoogeveen
Tel./fax +31 (52) 8262756,
Mobile +31 634 905 233
e-mail: jokonek@live.nl

■ Polska Misja Katolicka Amsterdam

Ksiądz Andrzej Szczepaniak SChr.
Scarlatillaantje 13
1431 XV Aalsmeer
tel. (0297) 331 678
e-mail:
info@polskaparafiaamsterdam.nl

■ Parafia NMP Częstochowskiej

Proboszcz ks. Tadeusz Koziński SChr.
Kerkhoflaan 17, 6741 BN Lunteren
tel. 0318-482728,
kom. +31644210293
fax 0318-486272
e-mail:
tkozienski@hotmail.com

■ Polska Parafia w Bredzie

ks. Sławomir Klim SChr
St. Bavostraat 7A
NL-4891 CG Rijsbergen
tel. +31 614 243 225
mobil: +31 614 243 225
e-mail:
slawekklim@hotmail.com



PRACUJESZ W HOLANDII LUB BELGII?

U nas załatwisz wszystkie sprawy socjalne
i podatkowe z krajów UE.

ODWIEDŹ NASZE BIURA W **Holandii**

lub zadzwoń i umów się na spotkanie!

ZWROT PODATKU oraz
tzw. „ROZŁĄKOWE”



ZASIŁEK DLA
BEZROBOTNYCH



ZASIŁEK RODZINNY



ZAPRASZAMY do naszych biur:

APELDOORN

Floralaan 17B, 7321 BA APELDOORN
tel.: 0031 622 214 013

czw.-pt. 15:00-20.00
sobota 12.00-18.00

DEN HAAG

Gedempte Burgwal 45, 2512 BS DEN HAAG (I piętro)
tel.: 0031 617 650 776
tel.: 0031 619 842 805

czw.-pt. 15:00-20.00
sobota 12.00-18.00

TILBURG

Korvelseweg 60, 5025JJ TILBURG
tel.: 0031 623 338 603

czw.-pt. 15:00-20.00
sobota 12.00-18.00



www.rozliczsie.pl

infolinia: +48 224 546 600

+31 641 350 515

e-mail: kontakt@klosowska.com