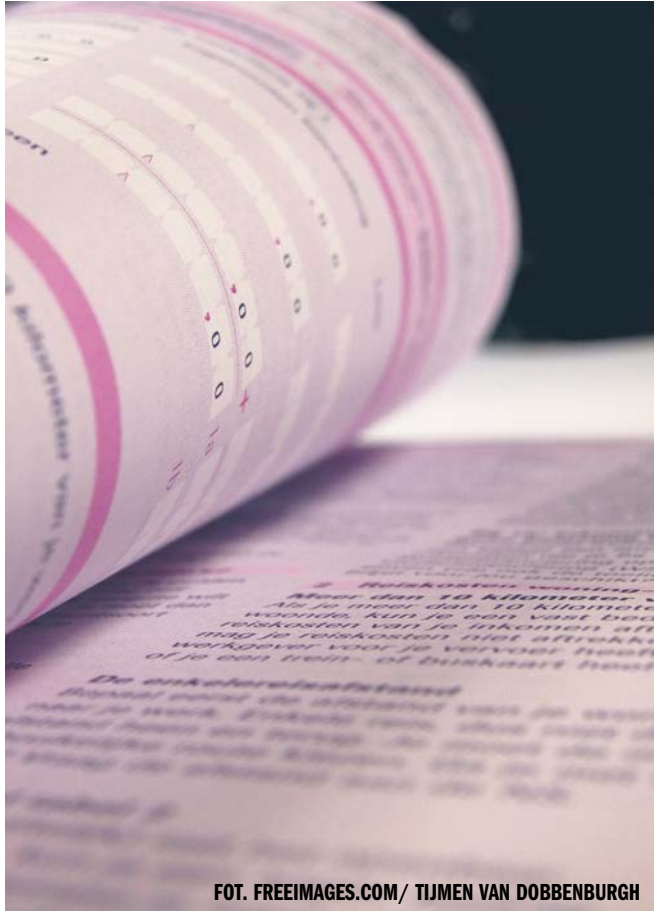


Nie ryzykuj – rozlicz się!



FOT. FREEIMAGES.COM/ TIJMEN VAN DOBBENBURGH

DOKOŃCZENIE ZE STR. 1

Zarówno w pierwszym, jak i drugim przypadku wspomniana kara wynosi 369 euro i może być dodatkowo powiększona o 10 procent podatku należnego. Dużo, prawda? A może być jeszcze więcej, jeżeli będziemy ociążać się z rozliczeniem rok w rok. Kara za niedotrzymanie terminu dwa razy z rzędu jest wyższa, za trzy razy z rzędu jeszcze wyższa, a jeżeli będziemy się spóźniać piąty rok z rzędu, to wyniesie ponad 5000 euro.

A co w sytuacji, gdy czerwiec w pełni, a my nadal nie otrzymaliśmy od pracodawcy jaaropgaafów? Nie czekajmy do ostatniej chwili, tylko już zawnosimy do urzędu skarbowego prośbę o wysłanie nam wezwania do rozliczenia. W wezwaniu zostanie nam przypisany indywidualny termin rozliczenia

się i dzięki temu zyskamy czas na zebranie niezbędnych dokumentów i informacji.

Złożenie deklaracji podatkowej jest konieczne również wtedy, gdy staramy się o dodatek (i to bez względu na to czy dostaliśmy list z Belastingdienst ani jaki jest wynik wstępnej kalkulacji). Nawet jeżeli nie grozi nam kara pieniężna, to niezłożenie deklaracji może mieć dla nas nieprzyjemne skutki finansowe - Belastingdienst nie wyda decyzji o dodatku i nie wypłaci go dopóty, dopóki nie zwerifikuje naszych dochodów. Jeżeli więc staramy się o dodatek, a nie złożyliśmy deklaracji, to musimy liczyć się z tym, że urząd wstrzyma się z wydaniem decyzji do czasu dostarczenia rozliczenia.

Podsumowując powyższe informacje pozwól Czytelniku, że zadamy Ci trzy pytania:

- czy dostałeś list z Belastingdienst z wezwaniem do rozliczenia?

- czy wstępna kalkulacja wskazuje, że będziesz musiał dopłacić do podatku więcej niż 46

euro lub należy Ci się zwrot powyżej 15 euro?

- czy starasz się o dodatek?

Jeżeli na którekolwiek z powyższych pytań odpowiedziałeś TAK - nie zwlekaj z rozliczeniem!

MOKA OSTROWSKA
ARTYKUŁ POWSTAŁ PRZY
WSPÓŁPRACY
Z KANCELARIĄ PODATKOWĄ
MGR ANNA KŁOSOWSKA
WWW.ROZLICZSIE.PL



FOT. FREEIMAGES.COM/ PATRYCJA CIESZKOWSKA

Jeśli masz jakieś pytania lub potrzebujesz pomocy w tym zakresie zapraszamy do wysyłania e-maili na adres redakcja@goniecpolski.nl. Odpowiedzi udzielimy na łamach gazety.

OGŁOSZENIA DROBNE

Transport – oferuję: CODZIENNIE PRZEWÓZ OSÓB POLSKA – NIEMCY – HOLANDIA! OD 55 EURO, FIRMA MILEKTRANS OFERUJE CODZIENNE PRZEJAZDY Z ADRESU NA ADRES NA TRASIE POLSKA-NIEMCY-HOLANDIA, KONTAKT: +48 609 822 180 (przyjmujemy również rezerwacje SMS), www.MILEKTRANS.pl (rezerwacje internetowe), OBSŁUGIWANE WOJEWÓDZTWA W POLSCE: ŚLĄSKIEOPOLSKIE, DOLNOŚLĄSKIE, LUBUSKIE (Żary, Żagań, Trzebień, Iłowa i okolice), WIELKOPOLSKIE (Ostrzeszów, Kępno, Syców i okolice), ŁÓDZKIE, MAŁOPOLSKIE, ŚWIĘTOKRZYSKIE (Jędrzejów, Kielce, Włoszczowa). PODKARPACKIE (Dębica, Rzeszów). PROMOCJE: PRZEJAZD W DWIE STRONY (oszczędzasz 5 euro lub 40zł), ZNIŻKI GRUPOWE 3 OSOBY LUB WIĘCEJ (zniżka 5euro lub 20zł każda osoba), TANIE CZWARTKI (wyjazd z PL), NIEDZIELE, PONIEDZIAŁKI (powrót do PL) przejazd od 50euro/ 210zł. SAMOCHODY: MERCEDES SPRINTER (duża przestrzeń bagażowa + maksymalny komfort podróży), RENAULT MASTER (duża przestrzeń bagażowa + maksymalny komfort podróży), OPEL VIVARO (pojedyncze rozkładane fotele), FORD TRANSIT (przestronny i komfortowy). POCZUJ SIĘ WYJĄTKOWO PODRÓŻUJ KOMFORTOWO!!!

Transport – oferuję: Firma DAN-MAR oferuje transport osób, paczek oraz korespondencji. Nasza firma posiada CERTYFIKAT ZAUFANEGO PRZEWOŹNIKA!!!!Zapewniamy krótszy czas podróży, możliwy dowóz osób pod wskazany adres oraz ubezpieczenie na czas przejazdu. Każdy bus posiada klimatyzację, DVD oraz wygodne rozkładane fotele, które gwarantują komfort i wygodę każdemu pasażerowi. 6 kurs – 50% taniej!!! W razie potrzeby wystawiamy faktury VAT. Wyjazdy z Polski: Wtorek, Środa, Piątek, Sobota. Powroty do Polski: Środa, Piątek, Sobota, Niedziela. Grupy zorganizowane lub powyżej 4 osób- wyjazd każdego dnia tygodnia z 20% rabatem!!! W Polsce jeździmy przez takie województwa jak: lubelskie, podkarpackie, mazowieckie, świętokrzyskie, wielkopolskie, małopolskie, śląskie, dolnośląskie, łódzkie oraz opolskie i lubuskie. Kontakt pod numerem +48 660 562 625 lub +31 617 679 151, e-mail: danmarprzewozy@wp.pl.

Transport – oferuję: INTER-TOUR BUSY DO NIEMIEC I HOLANDII. Przewóz osób Polska - Niemcy - Holandia. Obsługujemy województwa: OPOLSKIE, DOLNOŚLĄSKIE, ŚLĄSKIE. Ceny przejazdu: Polska - Holandia: od 250 zł. Holandia - Polska: od 60 euro. Firma Inter-tour oferuje

Państwu: indywidualne przewozy do Niemiec i Holandii, transport zorganizowanych grup z dowolnych miejsc oraz w dowolnych terminach, transport z miejsca zamieszkania bezpośrednio pod wskazany adres, atrakcyjne ceny, zniżki dla dzieci do 15 lat, spokojną i komfortową podróż. Nasza firma dysponuje nowoczesną flotą około 75 pojazdów, która na bieżąco jest modernizowana. Wszystkie nasze samochody znajdują się w nienagannym stanie technicznym. Chcesz dotrzeć szybko i bezpiecznie? Nie szukaj więcej. Kontakt: www.inter-tour.eu, Tel: +48 602 782 271, Tel: +48 77 484 40 11.

Transport – oferuję: Bussy do Holandii Niemiec Nowe bussy WIFI Komfort. NL: +31 686 15 44 92, PL: +48 888 05 07 07* atestowane, kubałkowe fotele, * ubezpieczenie na całej trasie* Wi-Fi, DvD, dwustrefowa klimatyzacja. Duże wygodne bussy i szybkie mikrobusy. Podkarpackie, Małopolska, Śląsk, Świętokrzyskie, Opolskie, Lubuskie, Dolny Śląsk, Łódzkie, Wielkopolskie, Lubelskie. BEZPIECZNI. SZYBKO. BEZ PRZESIADK. NL: +31 686 15 44 92, PL: +48 888 05 07 07* atestowane, kubałkowe fotele, * ubezpieczenie na całej trasie* Wi-Fi, DvD, dwustrefowa klimatyzacja. Rezerwacje przyjmujemy od poniedziałku do so-

boty w godz: 9:00-20:00, rezerwacja sms całą dobę.

Usługi – inne: Konsultacje z psychologiem przez Skype. Konsultacje z psychologiem przez Skype! Wychodząc naprzeciw potrzebom naszych Klientów, a szczególnie tych osób, które ze względu np. na odległość miejsca zamieszkania nie mogą przyjeżdżać do siedziby Centrum Rozwoju Osobistego w Białymstoku, uruchomiliśmy konsultacje psychologa przez Skype. Umożliwiają one uzyskanie wsparcia w sytuacjach trudnych, konfliktowych, kryzysowych w momencie, w którym pomoc jest najbardziej potrzebna, gdy emocje są silne, a sytuacje i okoliczności zdarzeń czasem tak skomplikowane, że trudno samodzielnie szukać rozwiązań. Konsultacje przez Skype odbywać się będą na takich samych zasadach co praca bezpośrednia w Centrum Rozwoju Osobistego – obowiązywać będą dobrowolność i dyskrecja. Pomoc psychologiczna on-line w tym konsultacje i psychoterapia przez przez Skypa jest dobrym sposobem uzyskania pomocy, przy jednoczesnej gwarancji zachowania poufności. Oferta skierowana jest szczególnie do Polaków mieszkających za granicą i nie mających bezpośredniego dostępu do polskojęzycznego psychologa, do osób

mieszkających z dala od ośrodków profesjonalnej pomocy psychologicznej lub osób, które nie mają możliwości pozostawienia dzieci pod czyjąś opieką. Płatność odbywa się przelewem na konto, w formie przedpłaty. Koszt jednej sesji 100 PLN. www.CentrumRozwojuOsobistego.com.pl.

Transport – oferuję: Wolne miejsca do POLSKI NAJTANIEJ. Podkarpackie, Wielkopolskie, Dolnośląskie, Lubuskie, Świętokrzyskie, Łódzkie, Małopolskie, Śląskie, Opolskie. POLSKA 0048-516496652 HOLANDIA 0031-68488678. 5ty przejazd GRATIS, atestowane fotele, nowe samochody, wifi, klimatyzacja, najlepsi kierowcy z wieloletnim doświadczeniem, często podwójne obsady, szybkie mikrobusy busy oraz duże bussy z DVD, ubezpieczenie podczas podróży, najkrótszy czas przejazdu, uprzejmi, profesjonalni kierowcy. ZAMAWIAJĄC PRZEJAZD NALEŻY PODAĆ: IMIĘ, NAZWISKO, DATĘ PLANOWANEGO WYJAZDU, NUMER TELEFONU ORAZ DOKŁADNY Łódzkie, Wielkopolskie, Dolnośląskie, Lubuskie, Świętokrzyskie, Podkarpackie. POLSKA 0048-516496652 HOLANDIA 0031-684886783, www.vip-trans.pl.

Transport – oferuję: BUSY POLSKA - HOLANDIA BEZ PRZESIADK TANIO SZYBKO BEZ-

PIECZNI +48 601 380 539. PRZEJAZDY BEZ PRZESIADK. DO HOLANDII - PONIEDZIAŁEK I CZWARTEK. DO POLSKI - WTOREK I PIĄTEK. CONNECT - LICENCJONOWANE PRZEWOZY BUSEM POLSKA - HOLANDIA. Tel. +48 601380539, www.przewozyconnect.pl. Oferujemy przewozy komfortowymi busami 9 osobowymi na trasie Polska - Holandia. Niewątpliwą zaletą podróży jest stosunkowo krótki czas przejazdu, ODBIÓR i DOWÓZ pasażerów pod wskazany adres od DRZWI do DRZWI. Trasy przejazdu planowane tak, aby maksymalnie skrócić czas podróży. Dla stałych klientów i grup zorganizowanych korzystne rabaty! www.przewozyconnect.pl, tel. +48 601 380 539.

Transport – oferuję: Komfortowo z Adresu pod Adres do Niemiec i Holandii - LancCar. PL +48 514 436 222 NL +31 620 999 731, www.lanccar.eu. Jeżeli cenisz sobie komfort i wygodę wybierz LancCar. Posiadamy samochody Renault Master z zabudową VIP: komfortowe siedzenia z dużą ilością miejsca, dodatkowe ogrzewanie, klimatyzacja, dvd, wi-fi na terenie Polski. Świadczymy usługi w zakresie przewozu osób z południowej Polski przez środkowe Niemcy

CIAG DALSZY NA STR. 4

Luksusowe wczasy w Kołobrzegu



Apartamenty Polanki Park to miejsce **przyjazne rodzinom z dziećmi**. Najmłodsi mogą spędzić czas na **placach zabaw, w bawialni** i oczywiście na **basenie**.

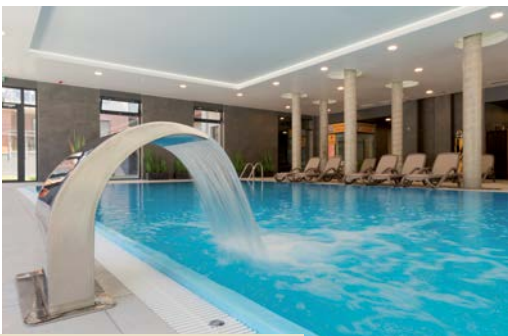


Zarezerwuj już dziś!

www.polankipark.com
info@polankipark.com
www.facebook.com/polankipark
 +48 508 502 313



Obiekt dysponuje własną **strefą basenową**, na którą składają się: **basen, kryty i zewnętrzny, jacuzzi oraz sauna**. Depelnieniem strefy relaksu jest **taras słoneczny z leżakami**.



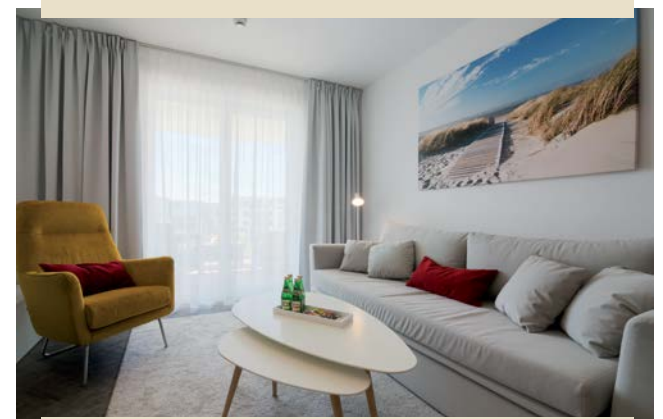
Spędź czas w najpiękniejszym zakątku nad **polskim morzem**.

Apartamentowiec Polanki Park znajduje się w dzielnicy uzdrowskiej Kołobrzegu **zaledwie 300 m od morza z piękną i piaszczystą plażą**. W swojej ofercie posiada luksusowo urządzone apartamenty.

W naszych apartamentach połączyliśmy **przestrzeń, komfort i luksus**, zapewniając naszym gościom pełne wyposażenie na najwyższym poziomie.

Niebanalne wnętrza sprawiają, że każdy gość poczuje się tu swobodnie - bo przecież tak istotne jest, by wszędzie czuć się jak w domu.

Przestrzeń i komfort



Odpuść w Kołobrzegu

Każdy apartament posiada **własny taras** idealny by odpocząć na powietrzu bogatym w jod. Na terenie kompleksu znajduje się **restauracja i wypożyczalnia rowerów**.



PRACA

Praca w pralni. Holenderskie biuro pracy ASP diensten poszukuje od lutego, na dłuższy okres czasu pracowników do pracy w pralni. Do obowiązków pracowników będzie należało: obsługa pralek, prasowanie, sortowanie ubrań. Praca na pełny etat. Wymagania: podstawowa znajomość języka angielskiego lub holenderskiego, doświadczenie mile widziane. CV proszę wysłać na e-mail adres: sollicitaties@asp-dienstverlening.nl lub kontaktować się telefonicznie: 0031685490068.

SPAWACZ MIG-MAG. POSZUKUJĘ SPAWACZA MIG-MAG. Lokalizacja: Cuijk koło Nijmegen. Wymagania: dobra znajomość języka angielskiego, VCA, doświadczenie w spawaniu cienkiego aluminium, umiejętność czytania rysunków technicznych, chęci do pracy. Oferujemy: 13.5 euro netto/godzina, zakwaterowanie opłacone przez agencję. Jeżeli zainteresowała Cię oferta zapraszam do aplikacji. Poprzez email: adrian@karierawholandii.pl lub telefon +48 600 134 877. Zastrzegamy sobie kontakt z wybranymi kandydatami.

Pracownik działu logistyki. W Direct People jesteście bezpośredni – bezpośrednio łączymy ludzi. Pracowników i pracodawców. Robimy wszystko, żeby to była trafiona kombinacja. Działamy w logistyce, przemyśle oraz branży technologicznej. Dla dużego producenta elektroniki w Son szukamy pracowników działu logistyki. Jako pracownik ma-

gazy wraz z kolegami z zespołu przy użyciu systemu komputerowego czuwasz nad procesem logistycznym zakładu. Przyjmujesz dostawę materiałów i komponentów potrzebne do produkcji, odbierasz, pakujesz i lokujesz gotowe produkty z działu produkcji, przygotowujesz zamówienia do ekspedycji. Wymagamy: Doświadczenia w branży logistycznej (lub elektronicznej), Dobrej znajomości języka angielskiego, Gotowości do pracy w systemie dwuzmianowym, Umiejętności pracy w zespole, Motywacji zorientowanej na cel, Akuratności i dokładności w pracy, Wysokiej kultury osobistej, Własnego kwaterynku w okolicach Eindhoven, Własnego transportu. Oferujemy: Pracę w pełnym wymiarze godzin na dłuższy okres, Wynagrodzenie w wysokości 10.54 euro/h, Dodatek zmianowy w wysokości 20 procent do każdej przepracowanej godziny, Zwrot kosztów podróży w wysokości 0,19 euro/km jeśli mieszkasz w odległości większej niż 10 km, Darmowy lunch, Darmowy dostęp do siłowni na terenie zakładu, Kumulowane wakacyjne i godziny urlopowe, Możliwość ubezpieczenia. Jeśli jesteś zainteresowany/a? Prześlij swoje cv na adres michal@directpeople.nl lub zadzwoń na +31 621181558.

Monter fasad osłonowych. OCZEKIWANIA: min. 3-letnie doświadczenie w zawodzie, min. komunikatywna znajomość j. niemieckiego lub holenderskiego, prawo jazdy kat. B i własny samochód mile widziane, gotowość

do podjęcia pracy za granicą. Oferujemy: atrakcyjne wynagrodzenie, bezpłatne zakwaterowanie, holenderska umowa o pracę, ubezpieczenie zdrowotne. Zainteresowanych Kandydatów prosimy o przesłanie aplikacji (CV) drogą mailową na adres: joanna@worxx.nl.

Blacharz samochodowy. Biuro pośrednictwa pracy Mijnt-Uitzendorganisatie: Dla klienta w Holandii poszukujemy blacharza samochodowego. Zakres obowiązków: demontaż uszkodzonej karoserii i podzespołów nadwozia, naprawa karoserii, szpachlowanie, szlifowanie, przygotowanie do lakierowania. Oferta skierowana jest do osób mających wykształcenie zawodowe w danym kierunku oraz mających wieloletnie doświadczenie, znających przynajmniej komunikatywnie język obcy (holenderski, angielski lub niemiecki) oraz mających własny środek transportu. Oferujemy stabilne zarobki oraz darmowe zakwaterowanie. Osoby zainteresowane mogą kierować swoje cv i wszelkie zapytania na adres mailowy: ewa@mijn-uitzendorganisatie.nl, martha@mijn-uitzendorganisatie.nl, alicja@mijn-uitzendorganisatie.nl, w razie pytań można również dzwonić/sms: 0031641710168, 0031243730853.

KUCHARZ. Wynagrodzenie: od 10,20 brutto do 12,00 euro brutto za godzinę (uzależnione od stanowiska). Wymagania: Dobra znajomość języka angielskiego min B1, Gwarantowane 40h w

tygodniu, Możliwość nadgodzin, Doświadczenia. Lokalizacja: region Zeeland (Vrouwenpolder, Middelburg, Goes, Vlissingen). Zakwaterowanie: bardzo dobre warunki koszt od 75 do 100 euro /tydzień. Ubezpieczenie: 25 euro na tydzień. Jeżeli zainteresowała Cię oferta, zapraszam do aplikacji na wybrane stanowisko! Poprzez email: adrian@karierawholandii.pl lub telefon +48 600 134 877. Zastrzegamy sobie kontakt z wybranymi kandydatami.

Monter okien i drzwi pvc/Alu. WYMAGANIA: doświadczenie w montażu drzwi i okien z PVC/ aluminium (mile widziane zdobyte na terenie Holandii), komunikatywna znajomość języka angielskiego, niemieckiego lub niderlandzkiego, własny środek transportu, podstawowe narzędzia, mile widziane VCA. OFERTA: zatrudnienie w oparciu o holenderską umowę o pracę, atrakcyjne wynagrodzenie, min. 40 godzin pracy tygodniowo, cotygodniowe wynagrodzenie, darmowe zakwaterowanie w 1-osobowym pokoju, ubezpieczenie zdrowotne. CV proszę wysłać na adres: joanna@worxx.nl, Tel. 0031 623205972 Joanna.

Pracownik produkcji. Agencja Pracy TPM poszukuje ludzi do pracy w Holandii. W skład oferty wchodzi następujące prace: prace produkcyjne w firmie zajmującej się przetwórstwem mięsnym: pakowanie, sortowanie kiełbas, szaszłyków, wędlin etc. (Best). Agencja Pracy TPM oferuje: zakwaterowanie, ubez-

pieczenie zdrowotne, transport na terenie Holandii, opiekę polskiego koordynatora, cotygodniowe wypłaty na konto, możliwość pracy długoterminowej, legalną pracę zgodną z holenderskim Układem Zbiorowym Pracy (zwanym CAO), stawkę godzinową 10.49 euro brutto (+dodatki zmianowe). Charakter pracy: praca od stycznia 2020. Osoby zainteresowane prosimy o przesłanie CV z dopiskiem PRODUKCJA na adres: info@tpmwork.com LUB wypełnienie formularza kontaktowego tpmwork.com/#formularz (Certyfikat nr 2318). Kontakt telefoniczny możliwy jest w godzinach urzędowania biura pod numerem (+48)618205550. Prosimy o zawarcie w aplikacji zgody o następującej treści: Wyrażam zgodę na przetwarzanie danych osobowych zawartych w mojej aplikacji przez The Perfect Match Sp. z o.o., 62-080 Tarnowo Podgórne ulica Zbigniewa Romaszewskiego 27, na potrzeby przeprowadzenia procesu rekrutacji. Zastrzegamy sobie prawo rozmowy z wybranymi kandydatami. www.tpmwork.com/.

ELEKTROMONTER. Praca w firmie zajmującej się rozwiązaniami dla telewizji przemysłowej (CCTV). Budowa, testowanie naprawa komponentów takich jak kamery, skrzynki przyłączeniowe, kable, stacje robocze. Lokalizacja: Capelle aan den IJssel. Wymagania: doświadczenie min. 3 lata w pracy na podobnym stanowisku, dobry język angielski lub holenderski, czytanie rysunków technicznych, doświadczenie w

tworzeniu szafek przyłączeniowych, własny transport. Oferujemy: wynagrodzenie zależy od wieku i doświadczenia od 1800 do 2300 euro netto, pełny zwrot kosztów podróży, 25 dni urlopu, praca na długi okres czasu, możliwe służbowe (koszt ok 75 euro/tydzień) lub pomoc w znalezieniu. Zainteresowane osoby proszę o wysłanie CV w języku angielskim na adres: adrian@karierawholandii.pl lub kontakt telefoniczny +48 600 134 877. Zastrzegam sobie kontakt z wybranymi kandydatami.

Praca w Center Parcs. Holenderskie biuro pracy ASP diensten poszukuje pracowników do pracy w Center Parcs Zandvoort - wodne centrum rozrywki. Praca od lutego/marca - na pełny etat. Do obowiązków będzie należało zachowanie czystości przy basenach, jak i w przebieralniach. Wymagania: podstawowa znajomość języka angielskiego lub holenderskiego, doświadczenie mile widziane. Cv proszę wysłać na adres e-mail: sollicitaties@asp-dienstverlening.nl lub kontakt telefoniczny: 0031685490068

Monter stalowych fasad. POSZUKUJĘ 2 OSOBY NA STANOWISKO MONTERA STALOWYCH FASAD. Lokalizacja: Rotterdam. Start pracy: 10.02 lub 14.02. Warunki zatrudnienia: Wynagrodzenie: 475 - 525 euro netto > zależne od doświadczenia (w tym koszty podróży); Zakwaterowanie: mieszkania/domy (wspólna kuchnia i łazienka) > darmowe,

OGŁOSZENIA DROBNE

CIĄG DALSZY ZE STR. 2

do Holandii i Belgii, przewożymy ludzi z adresu pod adres, organizujemy wyjazdy weekendowe do dowolnego miasta w Europie, możliwość wynajęcia samochodu z kierowcą lub bez. Jeśli masz jakieś pytania zadzwoń lub napisz.

Transport – oferuję: Transport z Holandii do Polski? Dzwonić: 660-322-166. Busy z 2017 roku zapewnią Ci bezpieczny i szybki przejazd. Wyjeżdżasz do Holandii? Masz pilny wyjazd do Belgii? Musisz być zaraz w Niemczech albo we Francji? Zapisz ten numer i dzwonić teraz. Z Polski: 660-322-166, z zagranicy: 0048-660-322-166. Albo wyślij SMS – oddzwonimy. Nasze sa-

mochody wożą tanio, komfortowo i na miejsce. Renault Trafic z roku 2017, najmocniejszy silnik, nowe opony Michelin, dwustrefowa klimatyzacja, ładowarka do smartfonu/tabletu dla każdego, podłokietnik przy każdym siedzeniu, siedziska dla dzieci. Na miejsce wozi doświadczony i ugodowy kierowca. Nasza trasa i terminy: Holandia – Polska: w piątek i poniedziałek około godziny 18.00. Polska – Holandia: we czwartek i niedzielę około godziny 6.00. Trasa do Holandii trwa około 12 godzin. Zaczynamy w Toruniu, a odbierzemy Cię z dowolnego miejsca w północno-zachodniej Polsce. Rewelacyjna cena: 60 Euro! Czemu warto jechać z nami do Holandii? 1. Jedziemy z miejsca, które wskazzesz, prosto do celu. 2. Masz

wiele własnego miejsca w 9-osobowym busie o najwyższym standardzie. 3. Jedziesz bezpiecznie, bo doświadczony kierowca do Renault Trafica z 2017 roku założył najlepsze opony, Michelin. 4. Zawieziemy Twoje bagaże i paczki. 5. Gwarantujemy ładowarki do komórek, dwustrefową klimatyzację, przyciemniane szyby i podłokietniki osobne dla każdego. 6. Jeśli jedziesz w grupie i zapytasz o rabat, to na pewno dostaniesz. 7. Wystawiamy paragon lub FV – jedziesz legalnie, a po rozliczeniu podatku możesz oszczędzić 23 procent! Więcej na www.Szofer.biz.

Transport – oferuję: Taxi Holandia, Niemcy, Belgia. Tel. +31687323783. Szukacie państwo transportu na terenie Ho-

landii, Niemiec, Belgii? Dobrze trafiłiscie. Oferuje bezpieczny transport z adresu pod adres w rozsądnej cenie. Przewóz maksymalnie dla 4 osób komfortowym samochodem w miłej atmosferze. Prowadzę obsługę lotnisk Eindhoven, Weeze, Dortmund. Oferuje dojazdy do urzędów, lekarzy, na dyskoteki-Luna, Shuffle,Geldern i inne. Usługa także dotyczy zakupów (również w godzinach nocnych i weekendy), także pomoc w małych przeprowadzkach, oraz wszelkie inne według potrzeby klienta. Ceny do negocjacji, dla stałych klientów duże rabaty. Lokalizacja Cuijk koło Nijmegen. Postaw na sprawdzonych, zaoszczędzisz pieniądze i nerwy. Pozdrawiam. Telefon: Dzwonić każdego dnia o każdej porze +31687323783.

Transport – oferuję: CO-DZIENNE PRZEWÓZ OSÓB - POLSKA - HOLANDIA BELGIA NIEMCY. MIĘDZYNARODOWY PRZEWÓZ OSÓB Z FIRMĄ POEUROPIE.PL. Wyjeżdżamy codziennie z POLSKI, NIEMIEC, BELGII, HOLANDII. Obsługujemy województwa: podkarpackie, świętokrzyskie, małopolskie, śląskie, opolskie, dolnośląskie. Kursy międzynarodowe realizujemy busami 9-osobowymi o wysokim standardzie. Wykonujemy przewozy osób w systemie „door to door”, ze wskazanego adresu początkowego pod wskazany adres końcowy. Oferujemy Państwu KONKURENCYJNE CENY oraz wiele ZNIŻEK: 6-ty przejazd za 50 procent ceny lub 10-ty tylko za 1 zł, 5 procent rabatu za płatność z góry, niżki dla grup (już

od 2 osób), rezerwacja w dwie strony -10 euro. Więcej na naszej stronie www.poeuropie.pl. Kontakt PL + 48 666 66 10 20, NL + 31 687 75 06 02 (lycamobile), GG 49870095, mail: biuro@poeuropie.pl, www.poeuropie.pl, JAK REZERWOWAĆ? Wybierz jedną z możliwości: 1. Wypełnij formularz: <http://poeuropie.com.pl/kontakt.php>. 2. Wyślij SMS z rezerwacją na numer +48 66666 10 20 lub +31 687 750 602. W treści wiadomości wpisz: datę wyjazdu, adres początkowy – gdzie mamy po Ciebie przyjechać, adres końcowy – gdzie mamy Cię zawieźć, imię i nazwisko pasażera, dodatkowe informacje np. numer telefonu, datę powrotu itp. 3. Zadzwoń do nas. Rezerwacja jest ważna po potwierdzeniu przez nas.

PRACA

Ubezpieczenie: około 94,64 euro na miesiąc. Wymagania: Dobra znajomość języka angielskiego lub niemieckiego, Własny samochód, Chęci do pracy, Doświadczenia. Zainteresowane osoby proszę o kontakt, adrian@karierawholandii.pl, +48 600 134 877.

Monter instalacji światłowodowych. Miejsce pracy: Cala Holandia. Biuro pośrednictwa pracy Mij-n-Uitzendorganisatie w Nijmegen zatrudni pracowników fizycznych do prac związanych z montażem instalacji światłowodowych. Obowiązki: kopanie rowów, również mini koparka, prace brukarskie: usuwanie płyt chodnikowych oraz po skończonych pracach ponowne ich układanie, montaż kabli światłowodowych. Wymagania: doświadczenie w pracy montera instalacji światłowodowych, doświadczenie w obsłudze mini koparki (uprawnienia), doświadczenia w pracach brukarskich, znajomość języka obcego w stopniu przynajmniej komunikatywnym (angielski, holenderski, niemiecki), auto mile widziane. Oferujemy: stabilne zatrudnienie, praca w grupie 6 osobowej, zamieszkanie, opiekę polskojęzycznych koordynatorów. Start projektu: koniec stycznia jeśli warunki pogodowe będą optymalne, w przeciwnym wypadku: luty/marzec. Osoby zainteresowane mogą kierować swoje CV i wszelkie pytania na adres mailowy. Marta@mijn-uitzendorganisatie.nl, Ewa@mijn-uitzendorganisatie.nl Lub dzwonić na: 0031638535253, 0031243732631.

Praca w hotelu. Holenderskie biuro pracy ASP diensten poszukuje pracowników do pracy w hotelu. Praca od marca, na pełny etat. Miejsce pracy znajduje się w Noordwijk. Do obowiązków pracownika będzie należało zachowanie czystości w pokojach hotelowych - holu/recepcji. Wymagania: podstawowa znajomość języka angielskiego lub holenderskiego. Cv proszę wysłać na adres e-mail: sollicitaties@asp-dienstverlening.nl lub kontaktować się telefonicznie : 0031685490068.

KUCHARZ BUFETOWY. Wynagrodzenie: od 10,20 brutto do 12,00 euro brutto za godzinę (uzależnione od stanowiska). Wymagania: Dobra znajomość języka angielskiego min B1, Gwa-

rantowane 40h w tygodniu, Możliwość nadgodzin, Doświadczenia. Lokalizacja: region Zeeland (Vrouwenpolder, Middelburg, Goes, Vlissingen). Zakwaterowanie: bardzo dobre warunki koszt od 75 do 100 euro /tydzień. Ubezpieczenie: 25 euro na tydzień. Jeżeli zainteresowała Cię oferta, zapraszam do aplikacji na wybrane stanowisko! Poprzez email: adrian@karierawholandii.pl lub telefon +48 600 134 877. Zastrzegamy sobie kontakt z wybranymi kandydatami.

Montaż paneli warstwowych. Nazywamy się Fo-cus i jesteśmy holenderską agencją pracy w Roosendaal. Dla naszego klienta - firmy z siedzibą w Etten-Leur - szukamy osób z doświadczeniem przy montażu paneli warstwowych. (Sandwichpanelen). Opis stanowiska: Montaż płyt warstwowych typu sandwich, Montaż paneli osłonowych na istniejących ścianach oraz montaż paneli przemysłowych, Montaż sufitu podwieszanego, Montaż drzwi do stworzonych pomieszczeń. Wymagania: Doświadczenie w pracy z montowaniem paneli, Umiejętności pracy w zespole, Komunikatywna znajomość języka angielskiego lub holenderskiego, Posiadanie certyfikatu VCA. Wynagrodzenie i szczegółowe warunki będą uzgadniane indywidualnie. Masz doświadczenie w tej pracy? Skontaktuj się z nami już dziś! Wyślij CV na info@fo-cus.nl z dopiskiem Montaż płyt warstwowych Etten-Leu.

Stolarz. Praca w Holandii. OCZEKIWANIA: min. 3-letnie doświadczenie w zawodzie, min. komunikatywna znajomość j. niemieckiego lub holenderskiego, prawo jazdy kat. B i własny samochód mile widziane, gotowość do podjęcia pracy za granicą. Oferujemy: atrakcyjne wynagrodzenie, bezpłatne zakwaterowanie, holenderska umowa o prace, ubezpieczenie zdrowotne. Zainteresowanych Kandydatów prosimy o przesłanie aplikacji (CV) drogą mailową na adres: joanna@worxx.nl, tel. 0031 623205972 Joanna.

POMOC KUCHENNA. Wynagrodzenie: od 10,20 brutto do 12,00 euro brutto za godzinę (uzależnione od stanowiska). Wymagania: Dobra

znajomość języka angielskiego min B1, Gwarantowane 40h w tygodniu, Możliwość nadgodzin, Doświadczenia. Lokalizacja: region Zeeland (Vrouwenpolder, Middelburg, Goes, Vlissingen). Zakwaterowanie: bardzo dobre warunki koszt od 75 do 100 euro /tydzień. Ubezpieczenie: 25 euro na tydzień. Jeżeli zainteresowała Cię oferta, zapraszam do aplikacji na wybrane stanowisko! Poprzez email: adrian@karierawholandii.pl lub telefon +48 600 134 877. Zastrzegamy sobie kontakt z wybranymi kandydatami.

Piaskarz. Dla klienta w Holandii poszukujemy Piaskarzy. (malowanie Piadkowe). Piaskowanie i Przygotowanie różnego typu powierzchni. Oferta skierowana jest do osób mających wieloletnie doświadczenie, znających przynajmniej komunika-

tywnie język obcy (holenderski, angielski, niemiecki) oraz mających własny środek transportu. Oferujemy stabilne zarobki oraz darmowe zakwaterowanie. Osoby zainteresowane mogą kierować swoje CV i wszelkie zapytania na adres mailowy: ewa@mijn-uitzendorganisatie.nl, marta@mijn-uitzendorganisatie.nl, alicja@mijn-uitzendorganisatie.nl w razie pytań można dzwonić : 0031638535253,

0 0 3 1 2 4 3 7 3 0 8 5 3 ,
0 0 3 1 2 4 3 7 7 1 3 5 9 ,
0031243774060.

Pracownik produkcji. Agencja Pracy TPM poszukuje ludzi do pracy w Holandii. W skład oferty wchodzi następujące prace: prace produkcyjne w firmie zajmującej się produkcją pizzy. (Deurne). Agencja Pracy TPM ofe-

CIAG DALSZY NA STR. 6

Reklama



Prześlij nam swoje CV cv@seniorvip.pl

Szukasz pracy?

Zostań Opiekunem Osoby Starszej

Oferujemy:

- pracę na terenie Niemiec
- legalne zatrudnienie
- wsparcie koordynatora
- zakwaterowanie i wyżywienie
- atrakcyjne wynagrodzenie
- naukę języka niemieckiego

Oczekujemy:

- miłego i ciepłego usposobienia
- cierpliwości do osób starszych
- znajomości języka niemieckiego w stopniu komunikatywnym
- gotowości wyjazdu do Niemiec na co najmniej 2 miesiące

seniorvip.pl

☎ 222 478 110

☎ 222 478 114

PRACA

CIĄG DALSZY ZE STR. 5

ruje: zakwaterowanie, ubezpieczenie zdrowotne, transport na terenie Holandii, opiekę polskiego koordynatora, cotygodniowe wypłaty na konto, możliwość pracy długoterminowej, legalną pracę zgodną z holenderskim Układem Zbiorowym Pracy (zwanym CAO), stawkę godzinową 10.60 euro brutto. Charakter pracy: praca od stycznia 2020. Osoby zainteresowane prosimy o przesłanie CV z

dopiskiem PRODUKCJA na adres: info@tpmwork.com LUB wypełnienie formularza kontaktowego tpmwork.com/#formularz (Certyfikat nr 2318). Kontakt telefoniczny możliwy jest w godzinach urzędowania biura pod numerem (+48)618205550. Prosimy o zawarcie w aplikacji zgody o następującej treści: Wyrażam zgodę na przetwarzanie danych osobowych zawartych w mojej aplikacji przez The Perfect Match Sp. z o.o., 62-

080 Tarnowo Podgórne ulica Zbigniewa Romaszewskiego 27, na potrzeby przeprowadzenia procesu rekrutacji. Zastrzegamy sobie prawo rozmowy z wybranymi kandydatami. www.tpmwork.com/.

HYDRAULIK. (UMOWA O PRACĘ/ZZP). POSZUKUJĘ HYDRAULIKÓW DO PRACY. Lokalizacja: Breda i okolice. Wymagania: dobra znajomość języka angielskiego, VCA, doświadczenie, mile

widziane prawo jazdy, chęci do pracy. Oferujemy: 12.5 - 14 euro netto/godzina, zakwaterowanie 100 euro/tydzień pokoje jednoosobowe. Jeżeli zainteresowała Cię oferta zapraszam do aplikacji. Poprzez email: adrian@karieraholandii.pl lub telefon +48 600 134 877. Zastrzegamy sobie kontakt z wybranymi kandydatami. Możliwy jest kontakt telefoniczny ze strony pracodawcy.

Praca przy sprzedaży warzyw i owoców. Holenderskie biuro pracy ASP diensten poszukuje pracowników do pracy przy sprzedaży warzyw i owoców. Miejsce pracy znajduje się w Amstelveen. Praca na pełny etat. Wymagania: znajomość języka angielskiego lub holenderskiego na poziomie podstawowym, doświadczenie w handlu, prawo jazdy kategorii B. CV proszę wysłać na adres e-mail: sollicitaties@asp-dienstverlening.nl lub kontakt telefoniczny 0031685490068.

Dekarz. Praca w Holandii. OCZEKIWANIA: min. 3-letnie doświadczenie w zawodzie, min. komunikatywna znajomość j. niemieckiego lub holenderskiego, prawo jazdy kat. B i własny samochód mile widziane, gotowość do podjęcia pracy za granicą. Oferujemy: atrakcyjne wynagrodzenie, bezpłatne zakwaterowanie, holenderska umowa o pracę, ubezpieczenie zdrowotne. Zainteresowanych Kandydatów prosimy o przesłanie aplikacji (CV) drogą mailową na adres: joanna@worxx.nl, tel. 0031 623205972 Joanna.

KELNERZY. Wynagrodzenie: od 10,20 brutto do 12,00 euro brutto za godzinę (uzależnione od stanowiska). Wymagania: Dobra znajomość języka angielskiego min B1, Gwarantowane 40h w tygodniu, Doświadczenia. Lokalizacja: region Zeeland (Vrouwenpolder, Middelburg, Goes, Vlissingen). Zakwaterowanie: bardzo dobre warunki koszt od 75 do 100 euro /tydzień. Ubezpieczenie: 25 euro na tydzień. Jeżeli zainteresowała Cię oferta, zapraszam do aplikacji na wybrane stanowisko! Poprzez email: adrian@karieraholandii.pl lub telefon +48 600 134 877. Zastrzegamy sobie kontakt z wybranymi kandydatami.

Kamieniarz. Dla klienta w Holandii poszukujemy Kamieniarza (polerowanie, cięcie kamieni i klejenie). Oferta skierowana jest do osób mających wieloletnie doświadczenie, znających przynajmniej komunikatywnie język obcy (holenderski, angielski,

niemiecki) oraz mających własny środek transportu. oferujemy stabilne zarobki oraz darmowe zakwaterowanie. Osoby zainteresowane mogą kierować swoje CV i wszelkie zapytania na adres mailowy: ewa@mijn-uitzendorganisatie.nl, marta@mijn-uitzendorganisatie.nl, w razie pytań można dzwonić: 0031638535253, 0031641710168.

Praca w hotelu. Haarlem. Holenderskie biuro pracy ASP diensten poszukuje od marca/kwietnia pracowników do pracy w hotelu. Miejsce pracy znajduje się w Haarlem. Praca na pełny etat. Do obowiązków pracownika będzie należało utrzymanie porządku w pokojach hotelowych. Wymagania: podstawowa znajomość języka angielskiego lub holenderskiego. CV proszę wysłać na adres e-mail: sollicitatie@asp-dienstverlening.nl lub kontaktować się telefonicznie: 0031685490068.

Pracownik fizyczny. Dla jednego z naszych klientów szukamy stałych pracowników na stanowisko: PRACOWNIK FIZYCZNY. Miejsce pracy: Veldhoven / Noord-Brabant. Do Twoich zadań należeć będzie: Zewnętrzna i wewnętrzna pielęgnacja maszyn takich jak: (koparki, ładowarki, dźwigi, ciągniki rolnicze itp.) wg ustalonych standardów, Praca na zewnątrz, Dbanie o powierzony sprzęt. Czego oczekujemy od Ciebie: Lubisz pracować w zespole, Jesteś elastyczny i dokładny, Przyczyniasz się do miłej atmosfery, Znajomość języka angielskiego lub niemieckiego w stopniu komunikatywnym, Gotowość do podjęcia pracy od zaraz, Osoby z własnym transportem i zakwaterowaniem. Czego możesz od nas oczekiwać: Praca na pełen etat, Dni robocze od poniedziałku do piątku, Wynagrodzenie wypłacane w euro, Dla chętnych możliwość pracy w godzinach nadliczbowych, Umowa holenderska w języku polskim, Stawka 10.00 - 11.00/h, Dodatek wakacyjny, Premia 8 procent po przepracowaniu roku, Praca od 8.00 - 17.00 od poniedziałku do piątku, Możliwość rozwoju Wdrożenie w zadania. Jeśli szukasz stałej pracy w firmie dynamicznie rozwijającej swój biznes, dołącz do nas! PRACUJ Z LIDEREM RYNKU! Jesteś zainteresowany? Nie czekaj, Aplikuj już dziś! Prześlij CV, e-mail: jola@multiworknederland.hub.pl Masz pytania zadzwoń! +31686 476 401.

Reklama



**NIE TRĄĆ, ROZLICZ SIĘ!
MOŻESZ ODZYSKAĆ
NAWET 600 €**

**NIE PLANOWAŁEŚ
ROZLICZAĆ SIĘ, BO W
POPRIEDZNIACH LATACH
WYCHODZIŁEŚ NA
ZERO? BŁĄD! MOŻESZ
STRACIĆ NAWET 600 €**

OD 2019 ROKU PRACODAWCA
MIESIĄC W MIESIĄC ODPROWADZA
DO URZĘDU SKARBOWEGO O OK. 50 €
WIĘCEJ Z TWOJEJ WYPŁATY NIŻ
DOTYCHCZAS, TYTUŁEM ZALICZEK NA
PODATEK DOCHODOWY.

**CZY TO OZNACZANA, ŻE KWOTY TE
STRACIŁEŚ BEZPOWROTNIEM? NIE!**

JEŻELI W 2019 ROKU PRACOWAŁEŚ TYLKO W HOLANDII, TO
PO ZŁOŻENIU DEKLARACJI PODATKOWEJ OTRZYMASZ ZWROT
NADPŁACONYCH ZALICZEK.



**DOWIEDZ SIĘ WIĘCEJ NA
WWW.ROZLICZSIE.PL**



FOT. FREEIMAGES.COM / MACIEK PEŁO

Badania DNA rzucają światło na dzieje dynastii Piastów

Genetycy pobrali próbki DNA ze szczątków ponad 30 przedstawicieli dynastii Piastów. Teraz trwają badania genetyczne, dzięki którym naukowcy zweryfikują hipotezy dotyczące pierwszych władców Polski, np. ich skandynawskiego lub wielkomorawskiego pochodzenia.

W ostatnich latach popularne stały się teorie dotyczące obcego pochodzenia dynastii Piastów. W przestrzeni publicznej dyskutowano o rzekomo normańskim, czyli skandynawskim pochodzeniu założycieli państwa polskiego. Z kolei prof. Przemysław Urbańczyk przedstawił hipotezę, że dynastia Mieszka I pochodziła z Wielkich Moraw.

Analizy genetyczne przedstawicieli dynastii Piastów mogą rzucić nowe światło na te koncepcje. Umożliwiają one bowiem poznanie pokrewieństwa poszczególnych osób i całych grup, a także wnioskowanie na temat migracji, zdrowia, a nawet wyglądu.

Jak powiedział PAP prof. Marek Figlerowicz z Instytutu Chemii Bioorganicznej PAN w Poznaniu, badania DNA Piastów są bardzo trudnym zadaniem - ze względu

na to, że ich miejsca pochówku są w większości naruszone lub kompletnie zniszczone.

"Rozpoczynając nasze badania mieliśmy w ręku listę z około

pięciuset pochówkami Piastów, znajdującymi się na terenie całej Polski, a nawet poza nią. Jednak w większości przypadków okazało się, że grobowce były zniszczone lub szczątki były zupełnie przemieszane z późniejszymi. To było dla nas duże zaskoczenie" - dodaje naukowiec.

Ostatecznie po kilku latach grupie badaczy udało się z dużym prawdopodobieństwem namierzyć ponad 30 miejsc w całej Polsce, gdzie do dziś znajdują się szczątki przedstawicieli dynastii Piastów. Za tym, że szczątki faktycznie należą do Piastów, przemawia m.in. ogólnie dobry stan pochówków. Zbadano też dzieje tych miejsc i z dużym prawdopodobieństwem uznano, że w grobach złożono przedstawicieli właśnie tego rodu.

"Nie wliczamy w to ogólnie znanych grobów Władysława Łokietka i Kazimierza Wielkiego na Wawelu, które są bezpiecznie zamknięte od setek lat. Z tych szczątków nie pobraliśmy próbek, z tego względu, że wymagałoby to silnej ingerencji w architekturę katedry. Rozważamy, czy jest to uzasadnione" - mówi prof. Figlerowicz.



FOT. FREEIMAGES.COM / KRZYSZTOF (KRIS) SZKURLĄTOWSKI

DOKOŃCZENIE NA STR. 8

Reklama

Przewozy Osobowe

Holandia - Polska Polska - Holandia

Jeździmy codziennie z adresu pod adres. Komfortowe busy wyposażone w DVD i internet Wi-Fi.

Atrakcyjne
ceny!



Więcej na stronie www.busymustang.pl

lub pod numerami telefonów

☎ 48 606 22 88 11 ☎ 48 606 22 88 44

f Mustang przewozy międzynarodowe



Reklama



Sklep Polonez oferuje specjalnie wyselekcjonowane produkty polskie i rosyjskie, najwyższej jakości. Dostarcza codziennie swoim klientom świeże pieczywo, pączki oraz bułki słodkie.

Co tydzień zapewnia dostawę wędlin oraz nabiału.

Ponadto oferuje szeroką rangę produktów spożywczych (słodczyce, piwa, makarony, sosy, przyprawy) najlepszych i najcenniejszych marek. W ofercie posiada leki, prasę i nowości książkowe. Istnieje możliwość zamówienia produktów na specjalne życzenie klienta. Na miejscu zastaną Państwo przyjazną i fachową obsługę.

Zapraszamy na zakupy do POLONEZ SUPERMARKET!

Zapewniamy Państwu duży bezpłatny parking.

Godziny otwarcia:
poniedziałek- sobota: 09.00- 22.00
każda niedziela od 12.00-18.00



Polonez Supermarket
Monsieur Nolenstraat 1
7331 RB Apeldoorn
Gelderland, Holandia / Nederland

E-mail: polonez@hotmail.nl
Tel. : 06 49587777

facebook:
<https://www.facebook.com/polonez.m>
Polonez Supermarket Apeldoorn

Badania DNA rzucają światło na dzieje dynastii Piastów



FOT. FREEIMAGES.COM / MACIEK PELC

DOKOŃCZENIE ZE STR. 7

W ocenie naukowca najbardziej obiecujące do badań są szczątki Piastów z Płocka. W tamtejszej kaplicy Królewskiej, obok dawnych władców Polski: Władysława I Hermana (1043-1102) i Bolesława III Krzywoustego (1086-1138), spoczywają też szczątki 14 piastowskich książąt mazowieckich.

"Jednak również w Płocku czekały nas zaskoczenia. Tylko królowie spoczywali w kamiennej trumnie, a pozostali Piastowie - pod posadzką w kościelnej krypcie. Na podstawie wstępnych analiz wiemy już, że poszczególne szkielety nie zostały właściwie przyporządkowane. Na szczęście analizy pobranych próbek DNA najprawdopodobniej pozwolą przywrócić im właściwą tożsamość" - opowiada badacz. Jedną z czaszek dodatkowo trójwymiarowo zeskanowano, co w połączeniu z danymi z analizy genomu pozwoli na rekonstrukcję wyglądu zmarłej osoby.

Próbki DNA pobrano również z grobów Piastów spoczywających m.in. w Opolu, Lubiniu i w Warszawie. W niektórych przypadkach są to nie władcy, ale członkowie ich rodzin, wśród których był na przykład biskup.

Badane szczątki pochodzą z całego okresu panowania Piastów, czyli od Mieszka I i Bolesława Chrobrego po ostatnich przedstawicieli dynastii tj. książąt mazowieckich (1526) i śląskich (1639).

Dla genetyków kluczowe jest pozyskanie z genomu wzorcowego chromosomu Y, który warunkuje płęć męską. Należący do jednej rodziny mężczyźni mają jednakowy chromosom Y. Pozyskując go - naukowcy będą w stanie stwierdzić, czy w kolejnych badanych grobach znajdują się szczątki Piastów, czy jednak inne. Jego analizy umożliwią też poznanie pochodzenia protoplastów dynastii i odpowiedzenie na pytanie o pochodzenie Piastów.

Uzyskane do tej pory wstępne wyniki z puli ponad 30 próbek nie są jednoznaczne. Naukowiec mówi, że odczytywany chromosom Y bywa różny, co oznacza, że ojciec pochodził w przypadku części zmarłych spoza rodu Piastów. "Wygląda na to, że dzieje dynastii Piastów mogły być bardziej zagmatwane, niż sądziliśmy. Być może udało się nam odnotować niewierność żon. Nie wiemy, jednak na jakim etapie mogło do

tego dojść i czy sprawa dotyczy tylko jednej z odnóg dynastii. Nadal badamy próbki" - mówi prof. Figlerowicz.

Pomocna w poznaniu "wzorcowego" chromosomu Y może być próbka pobrana z relikwiarza, w którym według tradycji ma znajdować się kość należąca do Bolesława Chrobrego. Naukowcy przeanalizowali niewielką próbkę z umieszczonego tam paliczka, czyli kości dłoni.

"Musimy być bardzo ostrożni przy wyciąganiu wniosków uzyskanych na podstawie analiz kości z relikwiarza. Gdyby jednak okazało się, że chromosom Y jest taki sam, jak u Władysława Hermana i Bolesława Krzywoustego oraz większości późniejszych przedstawicieli dynastii Piastów - można by z dużym prawdopodobieństwem uznać, że w relikwiarzu faktycznie zdeponowano szczątki pierwszego króla Polski" - wyjaśnia.

Badania pod kierunkiem prof. Marka Figlerowicza prowadzone są w ramach projektu "Dynastia i społeczeństwo państwa Piastów w świetle zintegrowanych badań historycznych, antropologicznych i genomicznych", który jest finansowany przez Narodowe Centrum Nauki.

PAP - NAUKA W POLSCE,
SZYMON ZDZIEBŁOWSKI
ŹRÓDŁO: SERWIS NAUKA W
POLSCE - WWW.NAUKAWPOLSCE.
PAP.PL



EXTRA ZWROT NA DZIECKO

Masz dziecko w wieku poniżej 12 lat?
Zapewnij sobie dodatkowe pieniądze z rozliczenia podatkowego.

W sumie możesz otrzymać nawet:

12 000 euro za 5 lat



Rozliczyłeś się już z podatku za wcześniejsze lata?

**Zadzwoń i zapytaj o warunki
do korekty rozliczeń do 5 lat wstecz**

INFOLINIA

+31 641 350 515 +48 224 546 600

CZYNNA 7 DNI W TYGODNIU

8:00 - 20:00

WWW.ROZLICZSIE.PL

Klimatolog: na skutek zmian klimatu zimą w Polsce pada coraz mniej śniegu

Na skutek zmian klimatu zimą w Polsce pada coraz mniej śniegu, a coraz więcej deszczu – wynika z badań klimatolog dr hab. Ewy Łupikaszy z Uniwersytetu Śląskiego, które oparte są na analizie danych z około 50 stacji synoptycznych w kraju, gromadzonych codziennie od ponad 50 lat.

"Zachodzą istotne zmiany postaci opadów atmosferycznych, np. zimą rzadziej występują opady śniegu, za to częściej pojawiają się opady deszczu. Z kolei wiosną zmniejsza się zarówno wysokość opadów stałych (śniegu), jak i opadów mieszanych (deszczu ze śniegiem). Są to zmiany statystycznie istotne, czyli bardzo wyraźne, które potwierdzają, że wzrost temperatury silnie wpływa na to, w jakiej postaci występują opady atmosferyczne" – mówi dr hab. Ewa Łupikasza, prof. UŚ, która specjalizuje się w badaniu opadów atmosferycznych.

Przedstawione przez nią ustalenia są pierwszymi wnioskami z projektu pt. "Reakcja opadów śniegu i deszczu na współczesne zmiany klimatu i cyrkulację atmosfery w Europie", dofinansowanego z NCN. Projekt trwa od roku. Dotychczas przeprowadzono wstępne analizy, na razie dla Polski.

"W badaniach bazujemy na danych gromadzonych przez stacje synoptyczne na terenie całego kraju. Są to bardzo szczegółowe dane – na każdej z tych stacji od 1966 r. kilkakrotnie w ciągu doby (standardowo co 3 godziny) wyko-

nuje się pomiary meteorologiczne i odnotowuje się wystąpienie tzw. zjawisk meteorologicznych, w tym opadów – czyli notuje się, czy wystąpił opad i w jakiej postaci np. deszczu, śniegu, krupy itd. Informacja ta zakodowana jest w postaci depech synoptycznych, zatem naszym pierwszym zadaniem było rozkodowanie tych zapisów, a następnie ich analiza" – tłumaczyła PAP klimatolog.

Badaczka przypomina, że opady atmosferyczne są kluczowym elementem w systemie ziemskim, który decyduje o przebiegu wielu procesów środowiskowych i warunkuje życie człowieka. Wskazała, że w niektórych regionach opady śniegu, a raczej powstała w wyniku ich wystąpienia pokrywa śnieżna, jest podstawowym źródłem wody pitnej; a w skali globalnej śniegi i lody stanowią ważną część zasobów wody pitnej.

Na występowanie poszczególnych postaci opadów – deszczu, śniegu lub deszczu ze śniegiem – wpływa temperatura powietrza. "Wpływ współczesnego ocieplenia klimatu na zmiany występowania opadów deszczu i śniegu nie był analizowany w Europie w skali kontynentalnej na podstawie obserwacji zjawisk meteorologicznych (choć w nielicznych pracach próbowano oszacować wystąpienie opadów śniegu na podstawie temperatury powietrza). Określenie tych relacji jest ważne. Zmiany częstości i sum opadów śniegu decydują m.in. o rozwoju pokrywy śnieżnej, która wpływa na bilans radiacyjny (zmiana albedo) i decyduje m.in. o tym, ile energii pozostaje w systemie ziemskim. Krócej zalegająca i zajmująca mniejsze powierzchnie pokrywa śnieżna przyczynia się

do dodatkowego wzrostu temperatury powietrza. Ponadto, opady śniegu warunkują pośrednio możliwość wystąpienia powodzi roztopowych" – wskazała ekspertka.

Do tej pory badacze zgromadzili i przeanalizowali wstępnie dane dla Polski. "Zamierzamy oczywiście rozszerzyć nasze badania, ponieważ naszym celem jest opracowanie danych dla Europy Środkowej. Dotychczas udało się zgromadzić dane dla Niemiec i Czech, prawdopodobnie uda się również zdobyć dane z Norwegii i Austrii, ale nie wszystkie z nich są na tyle dobrej jakości, abyśmy mogli je uwzględnić w naszych badaniach. Pewnym problemem w skali całej Europy jest też krótki zakres czasowy dostępnych danych synoptycznych, obejmujący ostatnie 20 lat – poczynając od 2000 r., a w badaniach nad zmianami klimatu niezbędne są znacznie dłuższe serie danych" – tłumaczyła Łupikasza.

Oprócz rozpoznania relacji pomiędzy temperaturą i występowaniem postaci opadów atmosferycznych, naukowcy badają również ich relacje z cyrkulacją atmosfery. Jak przypominała Łupikasza, pojęcie to oznacza wszelkiego rodzaju ruchy w atmosferze, w tym wiatr, którego kierunek zależy od rozkładu układów barycznych (wyż i niż).

"Rozmieszczenie ośrodków wyżowych i niżowych decyduje o adwekcji powietrza, czyli o kierunku jego napływu nad dany obszar, co również wpływa na postać występowania opadów. Sama temperatura też zależy od cyrkulacji atmosfery. Nasze pierwsze wyniki pokazały, że kierunek napływu powietrza nad Polskę również istotnie wpływa na to, czy opady przy-



FOT. FREEIMAGES.COM / BRANDON BLINKENBERG

mują postać deszczu czy śniegu. Szczegółowe rozpoznanie tych relacji będzie kolejnym przedmiotem naszych badań" – wskazała Łupikasza.

Projekt pt. "Reakcja opadów śniegu i deszczu na współczesne zmiany klimatu i cyrkulację atmosfery w Europie" ma się zakończyć jesienią 2020 r. "W ramach

projektu zamierzamy również zbadać znaczenie rozkładu temperatury powietrza w profilu pionowym pomiędzy chmurą i powierzchnią gruntu dla postaci, w jakiej pojawia się opad. Wyniki tych badań pomogą ocenić warunki powodujące opady deszczu, kiedy temperatura powietrza w warstwie przypowierzchniowej (czyli na

wysokości 2 m nad gruntem) spada poniżej 0 stopni Celsjusza, i śniegu, kiedy temperatura ta jest dodatnia" – podsumowała klimatolog.

PAP - NAUKA W POLSCE,
AGNIESZKA KLIKS-PUDLIK
ŹRÓDŁO: SERWIS NAUKA W
POLSCE - WWW.NAUKAWPOLSCE.
PAP.PL



FOT. FREEIMAGES.COM / ARTUR I KAROL S



FOT. FREEIMAGES.COM / ARTUR I KAROL S

Ekspert: suszę rolniczą notujemy praktycznie co roku od 39 lat



FOT. FREEIMAGES.COM / SERGEY KLIMKIN

Suszę rolniczą, z większym bądź mniejszym natężeniem, obserwujemy praktycznie co roku od 1981 r. - podkreślił w rozmowie z PAP prof. Andrzej Doroszewski, kierownik Zakładu Agrometeorologii i Zastosowań Informatyki w Instytucie Uprawy Nawożenia i Gleboznawstwa – Państwowe go Instytutu Badawczego w Puławach.

Doroszewski wyjaśnił, że są różne rodzaje suszy - m.in. atmosferyczna i rolnicza.

"Susza atmosferyczna zaczyna się wtedy, kiedy jest wysoka temperatura przez kilkanaście dni i mały opad deszczu. Susza rolnicza charakteryzuje się tym, że rośliny z powodu braku wody w glebie reagują obniżeniem plonu - niedobór wody, tej deszczowej powoduje, że plony są niższe od średnich wieloletnich. Dochodzi do tego ubytek wody z powierzchni

gleby spowodowany parowaniem, oddychaniem roślin" - wskazał.

Ekspert dodał, że instytut raportuje o stanie ewentualnej suszy rolniczej od 21 marca każdego roku, kiedy wegetacja roślin "jest w pełni", a kończy 30 września.

"Zimą praktycznie susza rolnicza nie występuje, bądź tylko w minimalnym stopniu. Rośliny są małe i dopiero zaczynają rosnać. Wegetacja roślin rozpoczyna się, kiedy temperatura średniodobowa przekracza 5 stopni Celsjusza, co w ostatnich dniach obserwujemy" - wyjaśnił.

Profesor podkreślił, że obecnie nie da się z dużym prawdopodobieństwem stwierdzić, czy susza rolnicza wystąpi, jak pogoda wpłynie na plony.

"Mamy teraz dwa scenariusze. Jeżeli będzie tak jak to jest w ostatnich dniach, czyli stosunkowo wysoka temperatura i duże opady, to nie będzie problemu. Największym zagrożeniem dla roślin będzie silny mróz powyżej 10 stopni i brak pokrywy śnieżnej. Wtedy rośliny, które rozpoczęły wegetację, nie będą +zahartowane+ i pojawi się problem. Przy 10-

cm warstwie śniegu nawet bardzo silne mrozy nie są dla roślin niebezpieczne" - wyjaśnił.

Doroszewski dodał, że kluczo- wa dla wegetacji będzie wiosna, kiedy jest wyższa temperatura, a rośliny potrzebują zdecydowanie więcej wody. Zwrócił uwagę, że w ostatnich latach to złe warunki atmosferyczne wiosną powodowały duże straty rolnicze.

"Opierając się na danych Instytutu w Puławach można powiedzieć, że od 1981 roku, czyli od 39 lat, susza rolnicza w Polsce występuje praktycznie co roku. Ma ona jednak różną intensywność, występuje w różnych częściach kraju bądź dotyczy różnych upraw" - poinformował profesor.

Zwrócił ponadto uwagę, że w ostatnich latach temperatura rośnie. "Było to szczególnie widoczne w 2019 roku, kiedy temperatura w prawie każdym miesiącu była zbliżona do średniej bądź przekraczała tę średnią. Nie było zimnych miesięcy. Wysoka temperatura powodowała duże parowanie wody z gleby i roślin. Dziś jest trudno wyrokować, jak będzie. Najważniejsze będą kwiecień i maj, kiedy zboża ozime i rzepak szybko rosą. Teraz tak nie jest, rośliny nie potrzebują tak dużo wody" - podsumował.

(PAP)

AUTOR: MICHAŁ BOROŃ

ŹRÓDŁO: SERWIS NAUKA W POLSCE - WWW.NAUKAWPOLSCE.PAP.PL

Wody Polskie: obserwujemy bardzo intensywną suszę atmosferyczną i rolniczą

Najnowsze badania wskazują na niską wilgotność gleby i bardzo intensywną suszę atmosferyczną i rolniczą - wskazują Wody Polskie. Jak podkreślono, jeżeli nie zacznie padać, wiosną będzie tak samo.

Wody Polskie na swojej stronie internetowej przedstawiły najnowsze dane nt. zagrożenia suszą w Polsce. Zostały one opracowane na podstawie danych pomiarowych i satelitarnych, które zostały przygotowane na potrzeby opracowywanego pierwszego w kraju planu przeciwdziałania skutkom suszy (konsultacje mają zakończyć się 15 lutego br.). Resort gospodarki morskiej i żeglugi śródlądowej (MGMiZS) informował w połowie ub.r., że taki plan ma być gotowy do końca 2020 roku.

Przedsiębiorstwo wyjaśniło, że występuje kilka typów suszy: atmosferyczna, rolnicza, hydrologiczna (dotyczy wód powierzchniowych) oraz hydrogeologiczna (dotyczy wód podziemnych).

W 2019 roku najbardziej dotkliwym rodzajem suszy, jaki był obserwowany w Polsce, była su-

sza rolnicza. Jak zauważono na początku nowego roku nie jest lepiej.

"Najnowsze dane wskaźnika wilgotności gleby dla stycznia 2020 roku wskazują na niską wilgotność gleby - poniżej 40 proc., a miejscami nawet poniżej 35 proc. Przyczyną przede wszystkim jest brak opadów - beźśnieżna i sucha, a przy tym ciepła zima - uniemożliwia odbudowę wilgoci w glebie. Obecnie na obszarze Kujaw, województwa zachodniopomorskiego poprzez województwo pomorskie, wielkopolskie oraz na połowie obszaru regionu łódzkiego, jak również warmińsko-mazurskiego, dane wskazują na bardzo intensywną suszę atmosferyczną i rolniczą" - poinformowano.

Na taką sytuację wpływ ma brak opadów, beźśnieżna, sucha i ciepła zima. Wody Polskie zauważyły, że jeżeli sytuacja się nie poprawi, tzn. nie zacznie intensywnie padać, to susza występować będzie również na wiosnę.

Wody Polskie zwracają uwagę, że takim zjawiskom jak susza i powódź towarzyszy cykliczność. "Od setek lat obserwowane i odnotowywane są okresy z intensywnymi opadami oraz okresy suszy. Istnieje przypuszczenie, że

zjawiska te mogą być powiązane z aktywnością słoneczną, która ma wpływ na tworzenie się chmur w atmosferze. Natomiast intensywność skutków suszy - to efekt zarówno deficytów opadu, jak również istniejących warunków do retencji wody, w tym użytkowania terenu, stosowanych praktyk rolniczych, korzystania z zasobów wodnych, itp." - dodano.

W Polsce obecnie gromadzimy i przetrzymujemy przez dłuższy czas ok. 4 mld m sześć. wody, co stanowi ok. 6,5 proc. objętości średniorocznego odpływu rzeczno- go. Na całkowity odpływ rzeczny składa się woda dostarczana do koryta rzeki, m.in. w wyniku opadów czy topnienia śniegu. Zgodnie z planem podniesienia retencji ten współczynnik ma być dwukrotnie wyższy i wynieść ok. 15 proc. Inwestycje m.in. w duże i małe zbiorniki retencyjne mają kosztować w ciągu kilku lat 14 mld zł. Zbiorniki te mają być też wielofunkcyjne, czyli aby mogły przyjmować nadmiar wody w czasie powodzi i spuszczać ją w razie suszy.

(PAP)

AUTOR: MICHAŁ BOROŃ

ŹRÓDŁO: SERWIS NAUKA W POLSCE - WWW.NAUKAWPOLSCE.PAP.PL



FOT. FREEIMAGES.COM / IRUM SHAHID

Prof. Krzysztof Pyrc: zaczynamy badania nad nowym koronawirusem

Choć od wykrycia nowego koronawirusa z Chin minęło zaledwie kilka tygodni, znamy już jego genom. Zespoły z całego świata - również badacze na UJ - rozpoczynają badania, które pozwolą zrozumieć wirusa i w przyszłości stworzyć skuteczny lek - mówi w rozmowie z PAP wirusolog prof. dr hab. Krzysztof Pyrc.

Nowy koronawirus (2019-nCoV) prawdopodobnie pojawił się pod koniec 2019 r. na targu owoców morza w Wuhan (Chiny). We wtorek rano czasu lokalnego chińskie media poinformowały, że liczba ofiar śmiertelnych nowego koronawirusa wzrosła w Chinach do 106, a zarażonych nim są już tam ponad 4 tysiące osób. Nowy koronawirus jest już w kilkunastu innych państwach, w tym we Francji i w Niemczech.

Początkowe objawy zakażenia tym wirusem to gorączka i suchy kaszel, po tygodniu mogą się pojawić zaburzenia układu oddechowego, wymagające leczenia szpitalnego. Koronawirus wywołuje zapalenie płuc, które w niektórych przypadkach bywa śmiertelne.

"Tempo badań przy zaistniałym zagrożeniu jest imponujące. Minęło zaledwie kilka tygodni od pierwszych zakażeń, a wiemy już jak zbudowany jest wirus i



FOT. FREEIMAGES.COM / MARZENA OSUCHOWICZ

jak wygląda jego genom. Mamy również wstępną charakterystykę jednostki chorobowej" - opowiada wirusolog, prof. dr hab. Krzysztof Pyrc z Małopolskiego Centrum Biotechnologii UJ. Według niego postęp prac i odpowiedź ze strony naukowców, lekarzy i decydentów są nieporównywalnie lepsze, niż w przypadku koronawirusa SARS w 2002 roku, kiedy od zarejestrowania pierwszego przypadku do identyfikacji przyczyny choroby minęło wiele miesięcy. Naukowiec wspomina również, że w la-

boratoriach na całym świecie już rozpoczęły się badania, mające na celu opracowanie skutecznych leków i szczepionek.

"Pracujemy nad tym również my w Małopolskim Centrum Biotechnologii UJ" - informuje.

Prof. Pyrc zwraca uwagę, że najłatwiej by było, gdyby w walce z wirusem skuteczny okazał się lek już dostępny na rynku, w innym wskazaniu. Pytany, czy skuteczne mogą się okazać np. leki przeciwwirusowe stosowane u pacjentów zarażonych

HIV - potwierdza, że próby wykorzystania tych farmaceutyków już trwają. Zaznacza jednak, że nawet jeśli określony lek sprawdzi się dobrze w warunkach laboratoryjnych - nie oznacza to, że okaże się skuteczny w leczeniu pacjentów.

W Chinach w związku z epidemią objęto kwarantanną miasto Wuhan, liczące 11 mln mieszkańców. Prof. Pyrc pytany, czy kwarantanna jest dobrym pomysłem na powstrzymanie epidemii, odpowiada "zgadzam się z tą koncepcją, jest to na chwilę obecną najlepsze rozwiązanie, które może zahamować lub spowolnić rozprzestrzenianie się epidemii". Zaznacza jednak, że nie wie, czy zastosowane środki pozwolą na zatrzymanie wirusa. Po pierwsze, wirus już przenosił się w inne rejony globu, włączając w to Europę oraz Stany Zjednoczone. Po drugie, sama kwarantanna może nie być w pełni efektywna, ponieważ wiele osób może próbować nielegalnie uciekać z miast. Po trzecie, w dalszym ciągu nie wiemy, z jakiego zwierzęcia wirus przenosi się na ludzi, w związku z czym mimo kwarantanny w dalszym ciągu może się on roznosić bez kontroli poza strefą zamkniętą.

Sama kwarantanna nie jest rzeczą niespotykaną również w Polsce. Prof. Pyrc wspomina, że w 1963 roku Wrocław został otoczony kordonem sanitarnym i odcięty od świata podczas epidemii ospy prawdziwej.

Pytany, czy epidemia 2019-nCoV ma jakąś szczególnie dużą

dynamikę, mówi, że "nie ma czegoś takiego jak standardowa epidemia. Każda przebiega inaczej". Na to, jak rozprzestrzenią się dana choroba, wpływają różne czynniki: zagęszczenie ludności na danym obszarze, gatunek patogenu czy nawet klimat.

Jak dodaje, na razie mało mamy informacji o przebiegu zakażenia. Nie wiadomo np. czy wszystkie osoby zakażone wirusem są rozpoznawane - może się bowiem okazać, że choroba ta przebiega u części osób bezobjawowo.

Pytany, czy epidemia choroby powodowanej przez koronawirusa może sama szybko wygasnąć - powiedział, że nie jest to wykluczone. Przypomina, że SARS pojawił się jesienią 2002 r., ale epidemię udało się szybko opanować i już pod koniec wiosny następnego roku nie notowano nowych przypadków tej choroby. Takie szybkie wygaśnięcie epidemii nie jest jednak pewne.

Wirusolog zachęca, żeby śledzić na bieżąco komunikaty MSZ i WHO.

PAP - NAUKA W POLSCE,
LUDWIKA TOMALA
ŹRÓDŁO: SERWIS NAUKA W
POLSCE - WWW.NAUKAWPOLSCE.
PAP.PL



FOT. FREEIMAGES.COM / LUIZ BALTAR

Reklama

**Zamieść swoje ogłoszenie
bezpłatnie na naszej stronie**

**lub wyślij sms z treścią ogłoszenia na numer
0031 (0) 686 127 604 , a my zrobimy to za Ciebie**

www.GoniecPolski.nl

Epidemiolog o koronawirusach: Świątecznym w tunelu - leki na HIV



FOT. FREEIMAGES.COM / LISANDRA BARROS MENDONÇA

Nie mamy leku na nowe koronawirusy z Chin, choć świątecznym w tunelu są pewne leki na HIV - mówi PAP specjalista od chorób zakaźnych dr hab. Ernest Kuchar z Warszawskiego Uniwersytetu Medycznego. Przypomina on też o przebiegu wcześniejszych epidemii koronawirusów, SARS i MERS.

Nowy koronawirus (2019-nCoV) prawdopodobnie pojawił się pod koniec 2019 r. na targu owoców morza w Wuhan (Chiny). Chińska Narodowa Komisja Zdrowia poinformowała w poniedziałek, że liczba śmiertelnych ofiar koronawirusa wzrosła do 80, a osób zarażonych do 2744. W ostatnich 24 godzinach potwierdzono 769 nowych przypadków zachorowań.

Początkowe objawy zakażenia tym wirusem to gorączka i suchy kaszel, a po tygodniu mogą się pojawić zaburzenia układu od-

dechowego wymagające leczenia szpitalnego. Koronawirus wywołuje zapalenie płuc, które w niektórych przypadkach bywa śmiertelne. Zakażenie to rzadko jednak powoduje katar i kichanie, tak jak przeziębienie.

Dr hab. Ernest Kuchar z Warszawskiego Uniwersytetu Medycznego w rozmowie z PAP zaznacza, że na razie bardzo mało wiadomo o nowym wirusie i nie ma przeciwko niemu szczepionki czy lekarstwa. "Świątecznym w tunelu są leki przeciwwirusowe stosowane w zakażeniu HIV" - mówi dr Kuchar. Jak dodaje, chińscy lekarze próbują już skuteczności wybranych leków na HIV, stosując je u pierwszych zakażonych.

Zapytany, czy można prognozować przebieg epidemii choroby wywołanej przez nowego koronawirusa - ekspert odpowiada, że to niemożliwe.

Przypomina jednak, że mamy już wiedzę o zakażeniach innymi koronawirusami.

"Koronawirusy są znane od lat. Wywołują 10-20 proc. przeziębień" - mówi dr Kuchar. I dodaje, że z przeziębieniem boryka się co roku 20 proc. osób.

Wyjaśnia, że koronawirusy spowodowały już dwie groźne epidemie odzwierzęce. Pierwszą z nich była epidemia SARS (zespół ciężkiej ostrej niewydolności oddechowej), która przebiegała jako ciężkie zapalenie płuc. "Choroba miała wysoką śmiertelność: 50 proc. chorych trafiało na oddział intensywnej terapii, a 10 proc. umierało" - mówi badacz. Przypominał, że na chorobę tę od 2002 r. zapadło ok. 8 tys. os., a ponad 700 zmarło.

W 2012 r. pojawił się z kolei inny koronawirus - wywołujący MERS - bliskowschodni zespół oddechowy. Zachorowało kilka tysięcy osób, a śmiertelność wyniosła ok. 30 proc.

"Śmiertelność w przypadku poprzednich epidemii koronawirusów była więc przerażająco duża, ale skończyło się na kilkuset zgonach na całym świecie" - mówi dr Kuchar. Porównuje, że w przypadku grypy rocznie odnotowuje się rocznie 1 mld zachorowań i kilkaset tysięcy zgonów. "Ale grypę jakoś oswoiiliśmy" - mówi.

Zaznacza, że w Polsce było "zero przypadków" MERS i SARS. Wyraża nadzieję, że podobnie będzie i w przypadku nowego koronawirusa. "Podejrzmy do problemu spokojnie, bez paniki" - powiedział.

(PAP)

ŹRÓDŁO: SERWIS NAUKA W POLSCE - WWW.NAUKAWPOLSCE.PAP.PL

Reklama

Bezpłatny serwis ogłoszeń dla Polaków w Holandii



tablica.nl

Wejdź, zarejestruj się i
dodawaj **BEZPŁATNIE**
swoje ogłoszenia

Pytania do eksperta – listy Czytelników

Otrzymaliśmy od Was wiele listów dotyczących holenderskich spraw podatkowych. Dziś prezentujemy kolejne z nich. Na pytania Czytelników odpowiadamy we współpracy z pracownikami Kancelarii Podatkowej Anna Kłowska www.rozlicznie.pl. Serdecznie dziękujemy za wszystkie nadesłane wiadomości, jak również za okazane nam zaufanie.

Jeżeli macie jakieś pytania do naszych ekspertów czekamy na Wasze maile pod adresem redakcja@goniecplski.nl



lub mnie należy się Kindergeld? Bo nikt konkretnie nie jest w stanie mi odpowiedzieć, a panie z infolinii z Familienkasse nie odpisują na zadane pytania. Proszę o pomoc.

Z poważaniem

(dane osobowe i adres e-mail do wiadomości redakcji)

Odpowiedź:

Jak najbardziej należy się Państwu Kindergeld.

Witam serdecznie,
Mam pytanie odnośnie tego czy przysługuje mi lub żonie Kindergeld. Ja pracuję w Niemczech na Gewerbe ograniczonej, czyli nie odprowadzam żadnych podatków. Żona mieszka w Polsce z dwójką dzieci (3 i 11 lat) i są to dzieci adoptowane. Czy żonie

Witam,
Czy wiedzą Państwo jak długo czeka się na S1? Ja wysłałam wniosek na początku sierpnia i do dzisiaj bez odzewu... Czy mogę tam zadzwonić i zapytać? Może Wy mi pomożecie. Dziękuję.

Pozdrawiam

(dane osobowe i adres e-mail do wiadomości redakcji)

Odpowiedź:

Teoretycznie maksymalnie do 8 tygodni powinna przyjść odpowiedź. Jeśli żadna odpowiedź nie przyszła, to najlepiej skontaktować się z urzędem bezpośrednio.

(dane osobowe i adres e-mail do wiadomości redakcji)

Odpowiedź:

Aby starać się o zasiłek chorobowy, muszą być odprowadzane składki na to świadczenie. Jeśli są, to można wnioskować o zasiłek chorobowy na podstawie dokumentów medycznych świadczących o tym, iż nie może Pani wykonywać dotychczasowej pracy. Decyzja jest przyznawana do około 4 tygodni od złożenia wniosku.

się dogadali. Przesłali mi papiery do wypełnienia i on ma też je wypełnić, bo myślą, że jesteśmy parą. Jak mam udowodnić, że nie jesteśmy razem i że tylko mieszkamy pod jednym dachem. Boję się, że obetną mi chorobowe...

Pozdrawiam

(dane osobowe i adres e-mail do wiadomości redakcji)

Odpowiedź:

Może być trudne do udowodnienia, iż nie są Państwo parą, niemniej jednak powinni Państwo poprosić właściciela domu o wystawienie umowy najmu, gdzie będzie napisane, iż Pani jedynie podnajmuje pokój. Można również dołączyć aneks do umowy, gdzie będzie napisane, że nie musi Pani płacić za czynsz, ponieważ właściciel zgodził się, aby Pani sprzątała i gotowała oraz opłacała rachunki, takie jak gaz i prąd.

Witam,
Jestem na chorobowym od pół roku. Mam co miesiąc niecałe sześćset euro. Wynajęłam pokój u właściciela prywatnego domu, w którym to domu on też mieszka. Nie jesteśmy parą. Ja płacę mu za prąd i wodę, a za pokój nie, bo sprzątam i gotuję - tak żeśmy

Redakcja zastrzega sobie prawo do skracania i redagowania nadesłanych tekstów.

Reklama

Straciłeś pracę nie z Twojej winy?

Zachowaj 75% swojego dotychczasowego wynagrodzenia!!!

Czego możesz oczekiwać od nas?

- Umówimy spotkanie w urzędzie pracy i będziemy Ci w nim towarzyszyć
- Omówimy z tobą wszystkie obowiązki bezrobotnego i powiemy, jak je wypełniać, aby nie mieć problemów w urzędzie
- Pomożemy skompletować i złożyć odpowiednie dokumenty w urzędzie
- Przetłumaczymy wszystkie dokumenty
- Pomożemy wypełnić wszelkie formularze
- Zadzwonimy do urzędu, jeśli oczekiwanie na zasiłek się przedłuży
- Odwołamy się od decyzji, jeśli będzie nieprawidłowa
- Jeśli nie znajdziesz pracy na terenie Holandii, złożymy wniosek o transfer

Czego oczekujemy od Ciebie?

- Pozostania w Holandii przez pierwszy miesiąc od utraty pracy
- Współpracy w realizacji obowiązków bezrobotnego

ZAINTERESOWALIŚMY CIĘ?



+31 622 214 013
+31 617 650 776
+31 619 842 805
+31 630 778 576
+31 623 338 603

Galeria zdjęć Czytelników

Dzis prezentujemy zdjęcia z Rzymu w okresie świątecznym, które nadesłała nasza Czytelniczka - Pani Elzbieta Zaleska z Amsterdamu.



fot. Elzbieta Zaleska

Czekamy na Wasze fotki
pod adresem
fotka@goniecpolski.nl

TO MIEJSCE CZEKA NA TWOJĄ REKLAMĘ

CENNIK REKLAM
DOSTĘPNY NA STRONIE

reklama@goniecpolski.nl

www.GoniecPolski.nl

NA WESOŁO NA WESOŁO NA WESOŁO NA WESOŁO NA WESOŁO

U dentysty:

- Ile kosztuje ekstrakcja zęba?
- 50 PLN.
- 50 PLN za kilka minut pracy?!
- Mogę wrywać powoli jeśli pan chce.

Pacjent u stomatologa:

- Panie doktorze, bolą mnie zęby, które pan mi wstawił!
- Na to lekarz:
- A nie mówiłem, że będą jak prawdziwe?!

Kolejka w aptece.

Pierwszy klient podchodzi do okienka, daje receptę, aptekarz mówi mu:

- 320 złotych proszę.

Drugi podchodzi, daje receptę, aptekarz mówi mu:

- 340 złotych.

Trzeci podchodzi, aptekarz mówi mu:

- 390 złotych.

Czwarty facet w kolejce się lekko poddenerwował i mówi:

- Panie mgr, wszyscy idziemy od tego samego lekarza, wszyscy mamy taki sam lek na receptę, dlaczego jedni płacą mniej, a inni więcej? Mgr odpowiada:

- No wie pan, mamy taki kod z lekarzem, taką umowę....

Facet się zdenerwował i mówi:

- Panie, niech pan nam powie co to za lek, dlaczego ma inną cenę? Na receptę było napisane : CC NWCJMDDCC CC. Klienci zaczęli nerwowo naciskać na aptekarza,

bardzo chcieli żeby im przeczytał co to znaczy, co to za lekarstwo... W końcu aptekarz pod wpływem nacisku zaczął czytać z rumieńcami na twarzy:

- Cześć Czesiek, Nie Wiem Co Mu Jest, Daj Mu Co Chcesz, Cześć Czesiek.

Pewna blondynka kupiła sobie w aptece podpaski.

Chwilę po wyjściu zauważyła jednak, że opakowanie jest podobne lecz rodzaj nie zgadza się z tymi, które zawsze stosuje. Wraca do apteki i pyta...

- Czy może mi pan wymienić? Młody farmaceuta, zaczerwieniony po uszy odpowiada:

- Pani wybaczy ale nigdy tego jeszcze nie robiłem!

Do apteki wpada błąd, drżący chłopiec:

- Czy ma pani jakieś środki przeciwbólowe?

- A co cię boli chłopcze?

- Jeszcze nic, ale ojciec właśnie ogląda moje świadectwo.

Seryjny morderca ciągnie kobietę do lasu. Kobieta krzyczy przerażona:

- Ale ponuro i ciemno w tym lesie. Bardzo się boję!

Na to morderca:

- No, a ja co mam powiedzieć? Będę wracał sam...

Mała Zosia siedziała w ogrodzie zasypując dołek, kiedy przez siatkę zajrzał sąsiad.

Zainteresował się, co porabia dziewczynka:

- Co tam robisz Zosiu?

- Moja złota rybka właśnie umarła - odpowiada Zosia, nie spoglądając nawet w stronę sąsiada - właśnie ją grzebię.

- To bardzo duża dziura jak na złotą rybkę, nie uważasz ? - dziwi się sąsiad.

- To dlatego, że rybka jest wewnątrz twojego durnego kota.

Dopiekło facetowi życie, postanowił się powiesić...

Zmajstrował stryczek, przymocował go do żyrandola, włożył na stołek, wsadził głowę w stryczek, patrzy, a tu na szafie niedopita flaszka wódki stoi!

- Co się ma wódka zmarnować? - pomyślał sobie.

Wysunął głowę ze stryczka, przystawił stołek do szafy, patrzy, a tam jeszcze zapomniane pół paczki papierosów.

- O! - pomyślał - i życie zaczyna się układać!

Trzy wampiry wchodzą do baru i siadają przy stole.

Kelner podchodzi do nich i pyta pierwszego wampira, co zamawia. Ten mówi:

- Chciałbym trochę krwi.

Kelner zwraca się z tym samym pytaniem do drugiego wampira. Wampir mówi:

- Chciałbym trochę krwi.

Kelner pyta trzeciego wampira, co zamawia, ten na to:

- Chciałbym trochę osocza.

Kelner spogląda na kartkę i mówi:

- Niech sprawdzę, czy dobrze zrozumiałem. Zamawiacie dwa razy krew i raz krew light, tak?

Syn zwraca się do ojca:

- Tatusiu, kup mi rewolwer! No kup mi... Musisz mi kupić!

- Cicho! - reaguje zdecydowanie ojciec. - Nie kupię ci!

- Ale ja uważam, że powinienem ci kupić!

- A ja uważam, że nie i basta! W końcu, kto tu jest głową rodziny?!

- Na razie ty. Ale gdybyś mi kupił rewolwer...

Idzie facet chodnikiem, patrzy, a na murze wielki napis: „Uwaga! Gwałcą”.

Sytuacja kilka razy się powtarza. Po jakimś czasie na chodniku widzi jakieś małe literki. Schyla się, a tam kolejny napis: „Ostrzegaliśmy...”.

Rozmawia mąż z żoną:

- Kiedy się na ciebie złościę, nigdy nie odpowiadasz mi tym samym. Jak udaje ci się kontrolować złość?

- Czyszczyć klozet...

- I to ci pomaga?

- Używam twojej szczoteczki do zębów...

Syn zrobił wreszcie prawo jazdy i prosi ojca o pożyczanie samochodu.

Ojciec ostro:

- Popraw oceny w szkole, przeczytaj Biblię i zetnij włosy, to wróci do tematu.

Po miesiącu chłopak przychodzi do ojca i mówi:

- Poprawiłem stopnie, a Biblię znam już prawie na pamięć. Pożycz samochód!

- A włosy?

- Ale tato! W Biblii wszyscy: Samson, Mojżesz, nawet Jezus mieli długie włosy!

- O, widzisz, synku! I chodzili na piechotę...

Sekretarka mówi do pracowanego biznesmana:

- Panie prezesie, zima przyszła!

- Nie mam teraz czasu, powiedz jej żeby przyszła jutro! A najlepiej niech wcześniej zadzwoni, to umówisz ją na konkretną godzinę.

Spotykają się dwie blondynki i jedna mówi:

- Ty, słuchaj wiesz że w tym roku Sylwester wypadła w piątek?

A na to druga:

- Kurcze, żeby tylko nie trzynastego!

Walentynki. Apteka:

- Dzień dobry.

- Skończyły się!

Nauczycielka oddaje Jasiowi zeszyt z wypracowaniem domowym i mówi:

- Same błędy! Znow niedostateczny!

Jasio mruczy pod nosem:

- Biedny tato...

Niedźwiedź złapał zajączaka. Zajączek się drze:

- Jak mnie zaraz nie wypuścisz i nie przeprosisz to, to...

- To co?!

- To trudno...

Siedzą sobie dwie myszki polne przy worku ziarna w stodołę i jedna mówi:

- Wiesz, poznałam wczoraj super faceta, jest taki przystojny, inteligentny, doskonale się dogadujemy, o wiesz, mam nawet jego zdjęcie - popatrz.

Druga mysz patrzy uważnie na zdjęcie:

- Przecież to nietoperz!

- Buuuuuuuuu, a mówił, że jest pilotem!!!

Kącik poetycki

Prezentujemy dziś wiersze ks. Mariana Kosińskiego - utalentowanego poety, kompozytora i animatora kultury ludowej. Wrodzona miłość do przyrody i potrzeba obcowania z naturą nigdy nie przeszkadzały mu w działalności organizatorskiej. Regularnie aranżował Ogólnopolskie Spotkania Poetów i Artystów, świąteczne koledowania i rozmaite wydarzenia kulturalne. Założył Ludowy Zespół Kameralny „Miniaturki”, z którym koncertował w wielu krajach Europy, grupę teatralną „Świt”, teatr jednego aktora, przewodził też innym podobnym przedsięwzięciom. Jego działalność spotykała się z uznaniem - jest m.in. kawalerem Brązowego Krzyża Zasługi oraz został odznaczony Medalem im. dr Jordana.

Tworzysz, piszesz poezję? Wyślij nam swoją twórczość na redakcja@goniecpolski.nl, a my opublikujemy ją na łamach gazety. Czekamy na Wasze prace!

Podróż

Matka daruje ci pierwszy krok
Z własnego łoża
Powoli
Dokładnie
Miarowo

Droga wydłuża się stopniowo
Z domu na pierwszą ulicę
Prowadzi cię własne życie
A dokąd
Kto to wie
Czasami w gęstej mgłę
Może w historii nurt

Utarte drogi
Strome bezdroża
Kręte ścieżynki
Znaczą twój los
W zawrotnym tempie
Szybujesz w czasie
Gonisz w przestrzeni
Zmierzasz do celu
Przez stacje życia
Dokąd

Do blasku dnia
Do zmierzchu nocy
Płyną wskazówki
Zegara życia
Liczą minuty
Mnożą godziny
Wszystkich dni nocy
I twoich lat

Jeśli zwiedziłeś lądy i morza
Jeśli w przestworzach
Był krok twej myśli
Jeśli zwiedziłeś swe własne życie
Dotknąłeś pewnie szczęścia człowieka
I jeszcze dalsza podróż cię czeka
Lot na pokładzie całego życia

Łączą się serca w przyjaznym słowie
Wypijmy naszej załogi zdrowie
Załodze życia na imię
CZŁOWIEK
W pamiętniku M.

GoniecPolski.nl

Dwutygodnik dla Polaków
w Holandii i Belgii

Redaktor naczelny: D. Gancarz

Redaguje zespół

Kontakt z redakcją:
redakcja@goniecpolski.nl

Biuro reklamy:
reklama@goniecpolski.nl

Redakcja nie odpowiada
za treść reklam i ogłoszeń

Wydawca/Uitgever:
GoniecPolski.nl
Tilburg
Nederland

Regulamin gazety i portalu [GoniecPolski.nl](http://goniecpolski.nl)
dostępny jest na stronie:
<http://goniecpolski.nl/regulamin/>

DOKĄD SIĘ ZWRÓCIĆ W RAZIE PROBLEMÓW

Ambasada RP w Hadze

Alexanderstraat 25
2514 JM Den Haag
Tel.: +31(0)70 799-01-00
Faks: +31(0)70 799-01-37
e-mail: haga.amb.sekretariat@msz.gov.pl
<http://www.haga.msz.gov.pl>

Wydział Konsularny

Alexanderstraat 25
2514 JM Den Haag
(wejście od ulicy Javastraat)
tel. +31(0)70 7990 130
fax. +31(0)70 7990 147
e-mail: haga.konsulat@msz.gov.pl

Holenderska Inspekcja Spraw Społecznych i Zatrudnienia

Strona internetowa zawiera wiele informacji, kluczowych z punktu widzenia pracownika:

http://www.inspectieszw.nl/other_languages/po-lish/Punkt_zg_aszania_nieuczciwych_biur_po_rednictwa_pracy.aspx

Inspekcja zajmuje się nadzorem nad przestrzeganiem przepisów dotyczących: niewypłacenia bądź zaniżenia wynagrodzenia, BHP, czasu pracy oraz dodatku urlopowego. Aby złożyć skargę w tym zakresie możesz skorzystać z formularza w języku polskim na stronie internetowej:

https://fd8.formdesk.com/arbeidsinspectie/klachtenformulier_Polish

Punkt zgłaszania nieuczciwych biur pośrednictwa pracy

Działa w ramach ww. Inspekcji. Skargę zgłosić można telefonicznie (0 800 51 51) w języku angielskim lub holenderskim, faxem (070 333 61 61) lub pocztą (Postbus 820, 3500 AV Utrecht) w języku polskim. Istnieje również możliwość złożenia skargi przez internet w języku polskim:

<https://fd8.formdesk.com/arbeidsinspectie/Zawiadomienie>

Krajowy Punkt Zgłoszeń Nadużycia dla Wsparcia Polaków w Holandii

INFOLINIA.NL to strona, która powstała dzięki współpracy organizacji polonijnych z Policją Haaglanden. Umożliwia (anonimowo) zgłoszenie wszelkich uciążliwości, jakich doświadczają Polacy na holenderskim rynku pracy:

<http://www.infolinia.nl>

Holenderski układ zbiorowy pracy dla Pracowników Tymczasowych na lata 2009-2014 (tzw. CAO)

Jest to rozbudowany zbiór przepisów, który określa obowiązki agencji pracy i pracownika, zasady dotyczące BHP, czasu wolnego, emerytur, szkoleń

Przydatne kontakty w Holandii



umów, urlopów, zakwaterowania (zasad nakładania kar za naruszenie regulaminu) itp. Koniecznie sprawdź przed wyjazdem, czy wykonując pracę w Holandii będziesz podlegał postanowieniom tego układu. Przeczytaj go dokładnie - dostępny jest m.in. na stronie: <http://www.abu.nl/publicaties/cao>

ABU

Jest to holenderskie zrzeszenie agencji pracy tymczasowej, które zobowiązały się do przestrzegania układu zbiorowego CAO. Strona dostępna jest w języku niderlandzkim oraz częściowo w innych językach, m.in. w języku polskim:

<http://www.abu.nl/pools/informacje-dla-pracownikow-tymczasowych>

Przed podjęciem pracy w holenderskiej agencji warto sprawdzić jej wiarygodność i uzyskać dane o jej działalności. Możliwość wyszukiwania agencji zarejestrowanej w ABU istnieje pod adresem: <http://www.abu.nl/website/onze-leden>

NBBU

Kolejne holenderskie zrzeszenie agencji pracy tymczasowej przestrzegających układ CAO. Strona dostępna jest w języku niderlandzkim. Znajduje się tu lista zarejestrowanych w tej organizacji agencji: <https://www.nbbu.nl/ledenlijst>

Stowarzyszenie Przestrzegania Układu Zbiorowego Pracy dla Pracowników Tymczasowych

Stowarzyszenie Przestrzegania Układu Zbiorowego Pracy dla Pracowników Tymczasowych (SNCU - Stichting Naleving CAO voor Uitzendkrachten) dogląda przestrzegania układu CAO. W niektórych przypadkach SNCU wszczyna postępowanie przeciwko nieuczciwym agencjom pracy tymczasowej.

Strona dostępna jest w języku polskim, istnieje też możliwość złożenia skargi lub zadania pytania: <http://www.sncu.nl/pl>

Holenderska Izba Handlowa

Tu można sprawdzić, czy holenderska agencja pracy tymczasowej figuruje w rejestrze przedsiębiorców jako agencja: <http://www.kvk.nl/waadi>

Holenderska Policja

W przypadku gdy stałeś się ofiarą lub świadkiem przestępstwa możesz powiadomić (anonimowo i bezpłatnie) Policję w Holandii (w języku niderlandzkim, angielskim lub niemieckim): Tel: 0800-700

PUNKTY POMOCY

Związki zawodowe

Pracując w Holandii, można rozważyć przynależność do związków zawodowych, które reprezentują Państwa interesy względem pracodawcy. Poza tym mogą Państwu odpowiedzieć na pytania dotyczące zbiorowego układu pracy (CAO), pomóc wypełnić deklarację podatkową czy poradzić w sprawach prawnych. Celem uzyskania informacji uzupełniających prosimy o kontakt ze związkami zawodowymi, na przykład FNV (www.fnv.nl) lub CNV (www.cnv.nl).

Konsulat

Wydział Konsularny Ambasady RP w Hadze dysponuje również informacjami o pracy i życiu w Holandii. W nagłych przypadkach, na przykład w razie wypadku czy wejścia w konflikt z prawem, warto zwrócić się o pomoc do Wydziału Konsularnego. Pracownicy Wydziału Konsularnego mogą także udzielić szczegółowych odpowiedzi na pytania dotyczące podobieństw i rozbieżności przepisów obowiązujących w Holandii i w Polsce. Kontakt telefoniczny w języku polskim: 070 7990 140 (lub: 130, 115, 121, 129, 126); adres mailowy: haga.konsulat@msz.gov.pl

Informacja telefoniczna

Migranda, zrzeszenie zajmujące się sprawami migrantów zarobkowych, stworzyło dla tej grupy specjalny system. Wybierając numer tego zrzeszenia, mogą Państwo odsłuchać w swoim języku ojczystym różne przydatne informacje. Można również skorzystać z opcji bezpośredniego połączenia z inną organizacją, na przykład ze związkami zawodowymi lub ośrodkami informacyjnymi czy jednostkami administracji państwowej, na przykład z Inspekcją SZW lub urzędem podatkowym. Numer telefonu Migrandy: 085-4010440.

Urząd gminy

Urząd gminy może udzielić Państwu pozostałych informacji o usługach gminnych, dotyczących na przykład wywozu śmieci czy miejsc parkingowych w Państwa miejscu zamieszkania.

Zapraszamy na stronę internetową www.rijksverheid.nl

KOŚCIOŁY:

Rzymskokatolicka Polska Misja Katolicka w Groningen

Ks. Józef Okonek SChr
Blankenslaan Oost 2a, 7901 BE Hogeveen
Tel./fax +31 (52) 8262756, Mobile +31 634 905 233
e-mail: jokonek@live.nl

Polska Misja Katolicka Amsterdam

Ksiądz Andrzej Szczepaniak SChr.
Scarlatillaantje 13
1431 XV Aalsmeer
tel. (0297) 331 678
e-mail: info@pmkamsterdam.nl

Parafia NMP Częstochowskiej

Proboszcz ks. Tadeusz Koziński SChr.
Kerkhoflaan 17, 6741 BN Lunteren
tel. 0318-482728, kom. +31644210293
fax 0318-486272
e-mail: tkozyński@hotmail.com

Polska Parafia w Bredzie

ks. Sławomir Klim SChr
St. Bavostraat 7A
NL-4891 CG Rijsbergen
tel. +31 (76) 5321 438
mobil: +31 614 243 225
e-mail: slawekklim@hotmail.com



PRACUJESZ W HOLANDII LUB BELGII?

U nas załatwisz wszystkie sprawy socjalne
i podatkowe z krajów UE.

ODWIEDŹ NASZE BIURA W **Holandii**

lub zadzwoń i umów się na spotkanie!

ZWROT PODATKU oraz
tzw. „ROZŁĄKOWE”



ZASIŁEK DLA
BEZROBOTNYCH



ZASIŁEK RODZINNY



ZAPRASZAMY do naszych biur:

APELDOORN

Floralaan 17B, 7321 BA APELDOORN
tel.: 0031 622 214 013

luty-kwiecień

pn.-pt. 15.00-20.00
sobota 10.00-20.00
niedziela 10.00-15.00

DEN HAAG

Gedempte Burgwal 45, 2512 BS DEN HAAG (I piętro)
tel.: 0031 617 650 776
tel.: 0031 619 842 805

luty-kwiecień

pn.-pt. 15.00-20.00
sobota 10.00-20.00
niedziela 10.00-15.00

TILBURG czynne do 31.03.2020 r.

Willem II Straat 17, 5038 BA TILBURG
tel.: 0031 623 338 603

luty-marzec

pn.-pt. 15.00-20.00
sobota 10.00-20.00
niedziela 10.00-15.00

TILBURG

Korvelseweg 60, 5025JJ TILBURG

luty-kwiecień

czw.-pt. 15.00-20.00
sobota 10.00-20.00



www.rozliczsie.pl

infolinia: +48 224 546 600

+31 641 350 515

e-mail: kontakt@klosowska.com